



Bobcat[®]

One Tough Animal.

DIESEL-GABELSTAPLER

9er-Serie, Luftreifen, 6 bis 9 Tonnen Kapazität

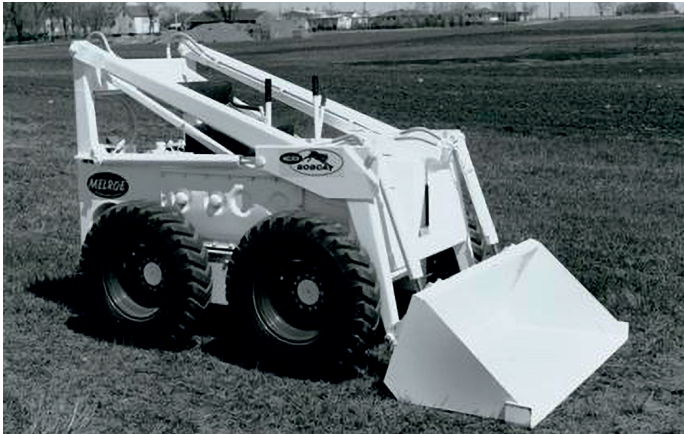
🌐 EMEA



ONE TOUGH ANIM

► UNSERE MISSION

Mit unseren Maschinen bringen wir Sie effizienter und produktiver voran, selbst unter den härtesten Bedingungen und in den schwierigsten Situationen. Was auch immer unsere Kunden wollen, wir finden einen Weg.



► DIE GESCHICHTE VON BOBCAT

Im Jahr 1958 brachte die Melroe Manufacturing Company einen Frontlader in Kompaktausführung auf den Markt – den Vorgänger des M400, des ersten echten Kompaktladlers weltweit. Bald darauf übernahm das Unternehmen die inzwischen weltbekannte Marke Bobcat. Ihr Erfolg legte den Grundstein für die Entwicklung der Kompaktmaschinenindustrie wie wir sie heute kennen.

► ERFAHRUNG IN JAHREN

Im Jahr 2021 erweiterte Bobcat sein Portfolio durch die Übernahme von Doosan Industrial Vehicle. Dieser Spezialist für Flurförderzeuge stellte 1968 seinen ersten Gabelstapler her und baute nach und nach eine weltweite Präsenz mit 400 Händlern in 93 Ländern auf.



► BOBCAT HEUTE

Bobcat erweitert sein Portfolio um Gabelstapler und Schubmaststapler für die Materialumschlagsbranche. Damit bietet Bobcat eine umfassende Produktpalette, die alle Ihre Anforderungen an die Intralogistik erfüllt. Bobcat-Gabelstapler und -Schubmaststapler werden im Werk in Korea hergestellt, während die hochwertige Lagertechnik von Bobcat in Deutschland produziert wird.



ROBUST, WENDIG UND SICHER

HERAUSRAGENDE PRODUKTIVITÄT

Die D70S 9er-Serie von Bobcat maximiert mit Hochleistungsmotoren, Betriebsflüssigkeiten, intuitiven Bedienelementen, ausgezeichnetem Fahrerkomfort und richtungsweisenden Sicherheitsmerkmalen die Produktivität für Ihr Unternehmen. Gleichzeitig bleibt sie dank niedriger Kosten wirtschaftlich im Betrieb.



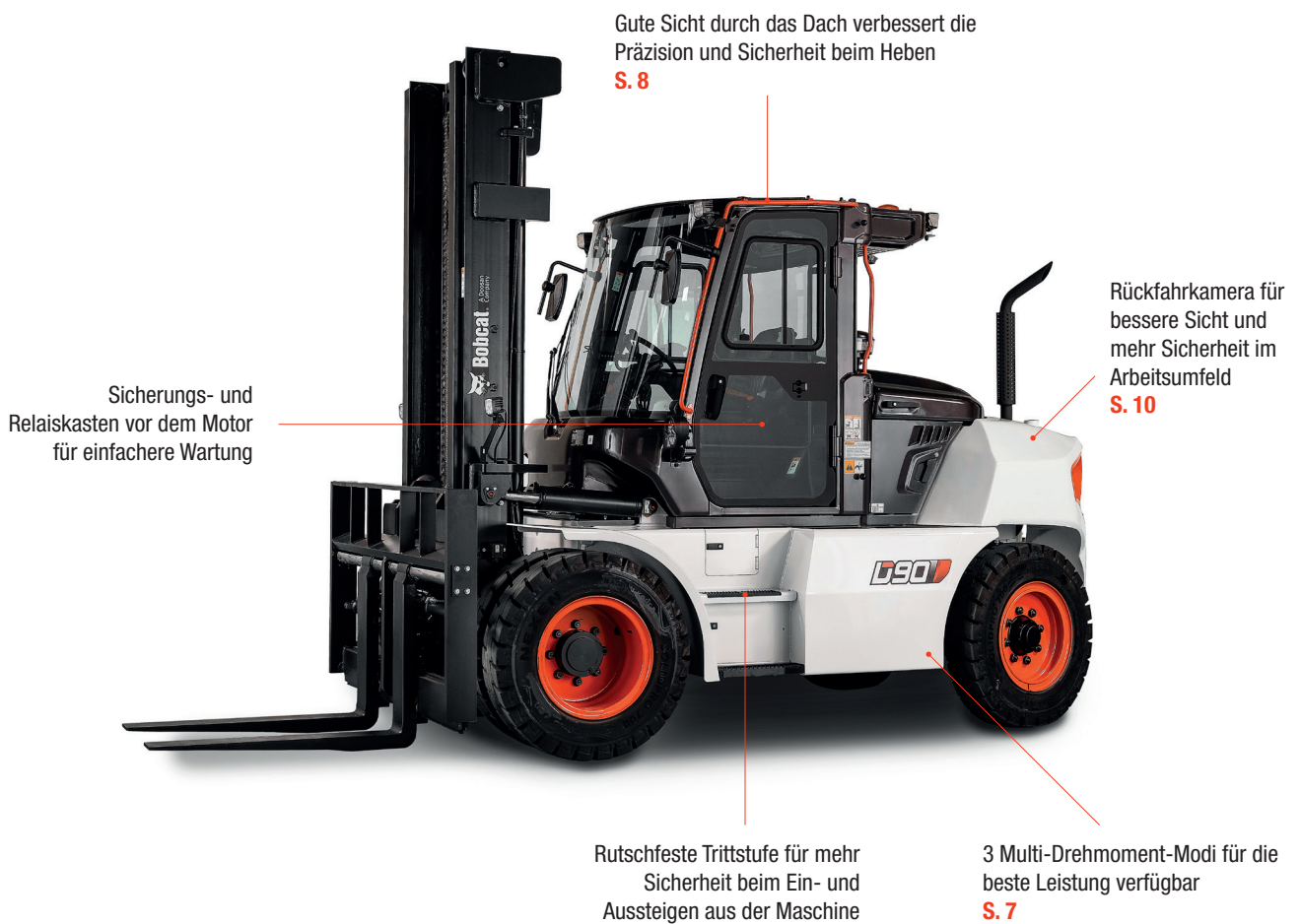
LEISTUNG UND EFFIZIENZ

Erreichen Sie täglich mehr dank der leistungsstarken Motoren mit 3-Gang-Automatikgetriebe, die 55 oder 81 kW Leistung bieten, um die Produktivität bei jeder Aufgabe zu steigern. **S. 6-7**



KOMFORTABLES ARBEITEN

Genießen Sie den Komfort einer geräumigen Kabine mit viel Beinfreiheit, einem Deluxe-Federsitz, einer integrierten Instrumententafel, einer kippbaren Lenksäule und vielen weiteren Merkmalen. **S. 8-9**



Gute Sicht durch das Dach verbessert die Präzision und Sicherheit beim Heben
S. 8

Rückfahrkamera für bessere Sicht und mehr Sicherheit im Arbeitsumfeld
S. 10

Sicherungs- und Relaiskasten vor dem Motor für einfachere Wartung

Rutschfeste Trittstufe für mehr Sicherheit beim Ein- und Aussteigen aus der Maschine

3 Multi-Drehmoment-Modi für die beste Leistung verfügbar
S. 7



► VORFAHRT FÜR DIE SICHERHEIT

Schützen Sie Ihre Investition, Ihre Mitarbeiter und Ihr Transportgut. Hervorragende Rundumsicht, Geschwindigkeitsbegrenzung und eine Vielzahl weiterer Sicherheitsmerkmale gehören zur Standardausstattung. **S. 10-11**



► ROBUST UND ZUVERLÄSSIG

Erleben Sie eine Synergie aus Kraft, Leistung und Funktionalität mit Merkmalen wie einem Anschluss gemäß Schutzklasse IP67, ölgekühlten Scheibenbremsen und einer verbesserten Kühlleistung, die für alle Aufgaben geeignet ist. **S. 12-13**



Bobcat.
A Doosan Company.

HERAUSRAGENDE PRODUKTIVITÄT



▶ NAHTLOSES SCHALTEN

Verbessern Sie Ihr Fahrerlebnis mit unserem elektronisch gesteuerten 3-Gang-Automatikgetriebe. Profitieren Sie von automatischen, optimalen Schaltvorgängen, erhöhter Kraftstoffeffizienz und optimierter Leistungsanpassung. Dank eines Selbstdiagnosesystems vereint es Effizienz und Leistung auf höchstem Niveau.

▶ BENUTZERDEFINIERTER MODI

Sie können je nach Arbeitsumgebung zwischen verschiedenen Drehmoment-Modi wählen. Der Eco-Modus optimiert den Kraftstoffverbrauch durch Verbesserung der Kraftstoffeffizienz. Der Standardmodus eignet sich für herkömmliche Aufgaben, während der High-Modus die Einsatzfähigkeit des Staplers für anspruchsvolle Arbeiten erhöht.



▶ LEISTUNG UND EFFIZIENZ

Die 3,4 l DM03V-Motoren, die mit einem Common-Rail-System von Bosch ausgestattet sind, gehören zu den besten Motoren ihrer Klasse auf dem Markt. Unsere 55-kW- (kein Ad Blue erforderlich) und 81-kW-Motoren bieten nicht nur einen niedrigen Kraftstoffverbrauch, sondern auch erstklassige Steigfähigkeit sowie Fahr- und Hubgeschwindigkeiten. Sorgen Sie für niedrige Gesamtbetriebskosten dank einer riemengetriebenen automatische Spannvorrichtung und eines Hydrostößels sowie verbesserter Wechselzyklen für den Kraftstofffilter und die Motorölle (1 000 Betriebsstunden).

▶ ÖLGEKÜHLTE SCHEIBENBREMSEN

Genießen Sie das bessere Bremsverhalten und die schnelleren Zyklen der ölgekühlten Scheibenbremsen. Sie fühlen sich beim schnellen Navigieren und Stoppen sicher, sodass Sie schneller arbeiten und Ihre Produktivität insgesamt verbessern können.

KOMFORT & BEDIENELEMENTE



► BESSERE SICHT

Das breitere Mastfenster, die umgesetzten Hydraulikschläuche und der flache Schutzbügel bieten dem Fahrer in allen Sitzpositionen eine bessere Sicht.



► FEDERSITZ

Der Federsitz wurde für den Komfort des Fahrers entwickelt. Er bietet einen größeren Rückenlehnenwinkel, einen längeren Sitzhub und eine Gewichtsentlastung auf der Vorderseite und ist damit für den größtmöglichen Komfort mehrfach verstellbar.



► GERÄUMIGE FAHRERKABINE

Die Kabine hat die perfekte Höhe und den perfekten Innenraum für viel Beinfreiheit und Komfort. Die verstellbare Lenksäule und die ergonomischen Pedale erleichtern den Ein- und Ausstieg.

► NIEDRIGER GERÄUSCHPEGEL

Die druckbeaufschlagte Kabine verhindert das Eindringen von Staub und verfügt über 2 große Luftfilter für eine saubere Luftzufuhr. Außerdem sorgt sie für einen sehr niedrigen Geräusch- und Vibrationspegel und damit für hohen Fahrkomfort.

► DIE PERFEKTE TEMPERATUR



Dank des integrierten Heiz-/Kühl-/Belüftungssystems (HVAC), mit dem Sie die Temperatur in der Kabine regulieren können, arbeiten Sie bei jedem Wetter komfortabel.

► EINFACHER ZUSTIEG



Dieser Gabelstapler verfügt über eine niedrige Stufenhöhe, die einen einfachen und sicheren Ein- und Ausstieg ermöglicht – ergänzt durch einen Haltegriff und eine rutschfeste Trittstufe.

► FARBDISPLAY



Das 7-Zoll-Farbdisplay ist strategisch auf Augenhöhe positioniert, um den Komfort zu erhöhen. Es bietet eine hervorragende Sicht im Außenbereich und informiert den Fahrer umfassend über den Maschinenstatus.



SICHER BEI JEDER BEWEGUNG

► FORTSCHRITTLICHER SCHUTZ FÜR SIE UND IHREN BETRIEB

Bei Bobcat-Gabelstaplern ist die Sicherheit in ihrer DNA verankert. Diese Maschinen sind mit einer Vielzahl von Funktionen ausgestattet, die Ihre Gesundheit und Ihre Investition schützen. Außerdem schenken Sie Ihnen bei jeder Aufgabe Sorgenfreiheit – jeden Tag.

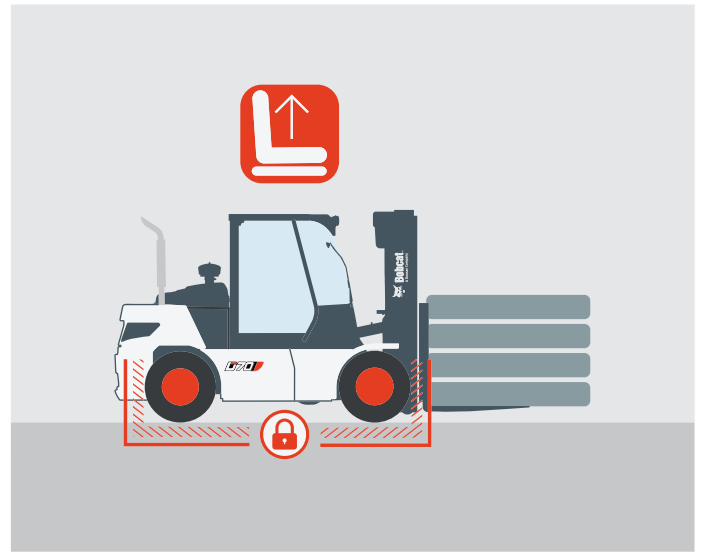
► RÜCKFAHRENSENSOREN

Erhalten Sie Warnungen in Echtzeit, wenn Objekte hinter dem Gabelstapler erkannt werden, und sorgen Sie so für mehr Sicherheit am Arbeitsplatz.



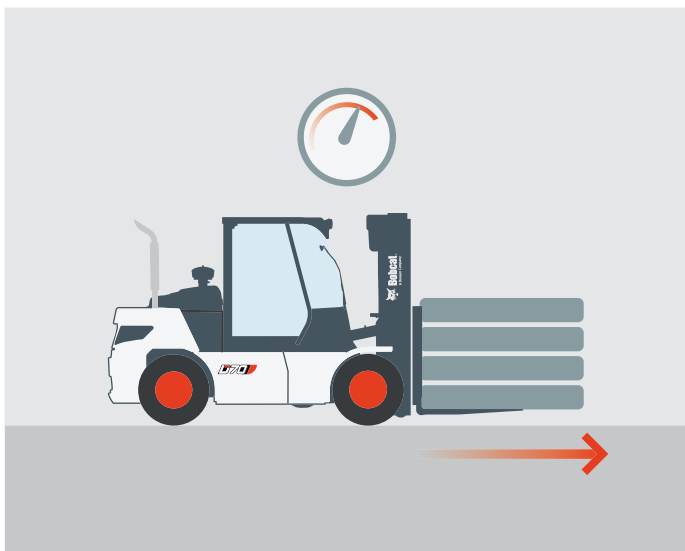
► ELEKTRISCHE FESTSTELLBREMSE (EPB)

Die Feststellbremse wird automatisch aktiviert. Diese Sicherheitsfunktion hält das Fahrzeug beim Verlassen des Sitzes im Stillstand.



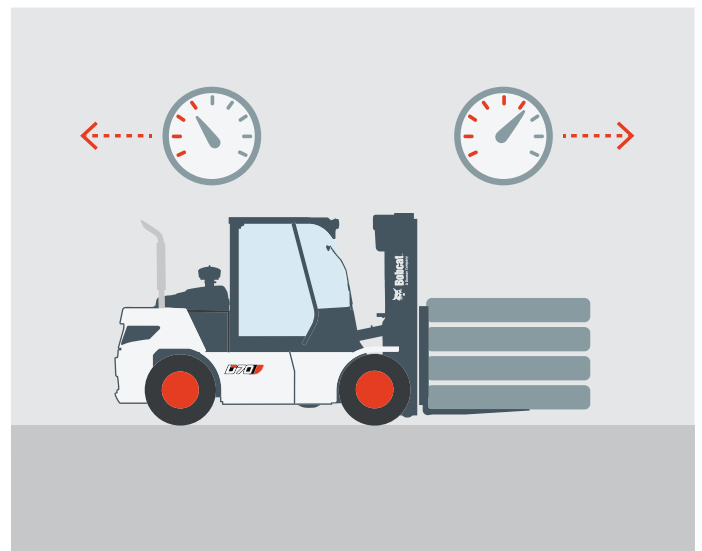
► ANTI-SURGE-FUNKTION

Bewahren Sie die Stabilität des Gabelstaplers und verhindern Sie plötzliche Verschiebungen oder Bewegungen, insbesondere beim Transport schwerer oder unausgeglichener Lasten.



► GESCHWINDIGKEITSBEGRENZUNG

Für noch mehr Sicherheit kann eine Geschwindigkeitsbegrenzung festgelegt werden, damit Ihr Gabelstapler nicht zu schnell fährt. Die Geschwindigkeitsbegrenzung kann separat für die Vorwärts- und Rückwärtsfahrt eingestellt werden.



► RÜCKFAHRALARM

Der Rückfahralarm gibt ein Warnsignal aus, wenn Sie rückwärts fahren. So werden Personen in der Nähe gewarnt und die Sicherheit am Arbeitsplatz gewährleistet.



► GEWICHTSANZEIGE

Kein Überladen und keine unnötige Risiken dank unserer Optionen für Gewichtsanzeige und Waage.



► HELLER UND SICHERER

Mit unseren Frontscheinwerfern, Kombileuchten und zusätzlichen Heckleuchten wird Ihr Arbeitstag heller, sicherer und effizienter.



► RÜCKFAHRKAMERA

Die Front- und Rückfahrkameras sorgen für eine bessere Sicht auf die Umgebung. So vermeiden Sie Kollisionen mit Gegenständen und Personen in unmittelbarer Nähe und sorgen für ein sichereres Arbeitsumfeld.



LANGE LEBENSDAUER

► ZUVERLÄSSIGKEIT AUS TRADITION

Bobcat-Gabelstapler verkörpern Robustheit und Zuverlässigkeit – mit diesen Maschinen können Sie sich ganz auf Ihr Geschäft konzentrieren, ohne sich Gedanken über Ihren Fuhrpark machen zu müssen.

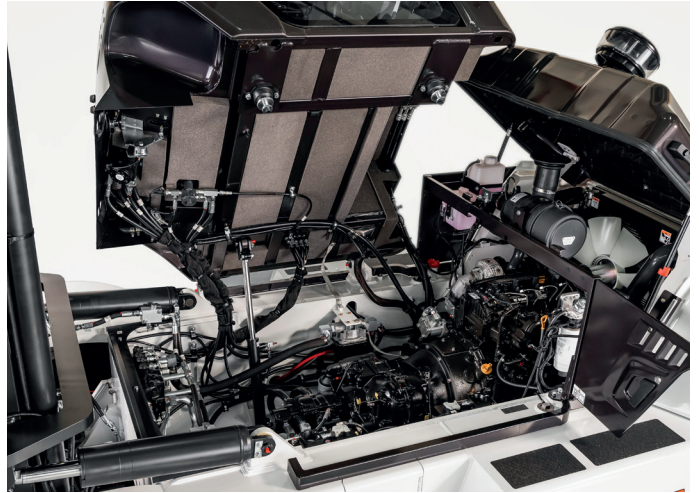


KEINE ZEIT FÜR AUSFÄLLE. STELLEN SIE SICH JEDER AUFGABE. SELBST UNTER HÄRTESTEN BEDINGUNGEN.

2 YEAR WARRANTY

► GEWÄHRLEISTUNG

Bobcat entwickelt jede einzelne Maschine nach höchsten Standards in puncto Qualität und Langlebigkeit. Daher hat unsere Standardgewährleistung eine Laufzeit von 24 Monaten bzw. 2 000 Betriebsstunden (je nachdem, was zuerst eintritt).



 Bobcat
PROTECTION PLUS
Extended Warranty

► ERWEITERTE GEWÄHRLEISTUNG MIT PROTECTION PLUS

Mit Protection Plus gehen Sie auf Nummer sicher. Die erweiterte Gewährleistung bietet denselben Schutz wie die Standardgewährleistung, kann jedoch entsprechend den Anforderungen und Erwartungen der Kunden mit verschiedenen Laufzeiten und Betriebsstunden pro Jahr abgeschlossen werden.

► UMFANGREICHES HÄNDLERNETZ

Sie können sich auf unser Händlernetz und unsere Servicepartner verlassen, die immer bereit sind, Ihnen zu helfen.

► BOBCAT-ORIGINALTEILE

Durch qualitativ hochwertige Komponenten, die an unsere Händler geliefert werden, wird gewährleistet, dass alle unsere Maschinen langlebig sind, den härtesten Bedingungen standhalten und eine zuverlässige Leistung bieten.

WICHTIGSTE TECHNISCHE DATEN

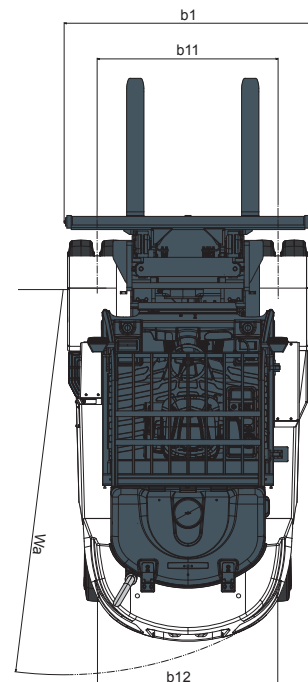
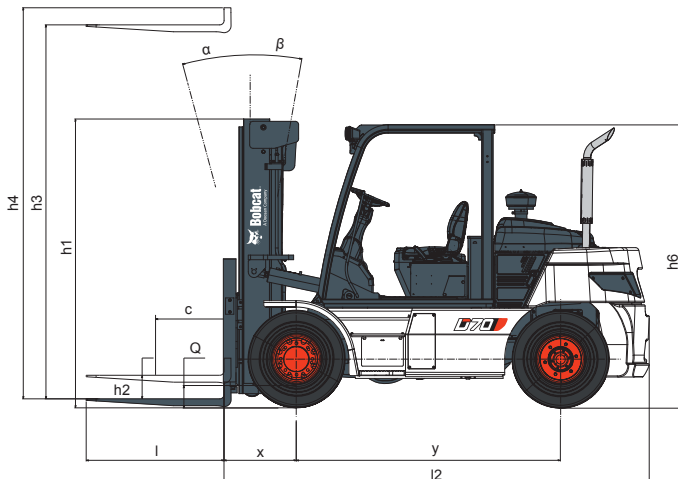
TECHNISCHE DATEN GEMÄSS VDI 2198		D60S-9		D70S-9		D80S-9	D90S-9
Antrieb				Diesel			
Nutzlast (kg)	Q	6 000		7 000		8 000	9 000
Lastschwerpunkt (mm)	C			600			
Vorbaumaß (mm)	x	632				725	
Radstand (mm)	J	2 300				2 500	
Lauffläche, vorne (mm)	b11	1 584				1 668	
Lauffläche, hinten (mm)	b12	1 550				1 750	
Neigung des Mast-/Gabelträgers nach vorn/hinten (°)	α/β			15 / 10			
Höhe, Mast abgesenkt (mm)	h1	2 440 – 4 445				2 630 – 4 735	
Freihub (mm)	h2	205 – 2 540				215 – 2 570	
Max. Gabelhöhe (mm)	h3	3 000 – 7 275				3 100 – 7 650	
Höhe, Mast ausgefahren (mm)	h4	4 075 – 8 295		4 275 – 8 295		4 375 – 8 925	
Höhe des Dachschutzes (mm)	h6	2 468				2 673	
Höhe des Sitzes (mm)	h7	1 455				1 526	
Gesamtlänge (mm)	l1	4 818		4 897		5 214	5 240
Länge bis zur Gabelung (mm)	l2	3 618		3 697		4 014	4 040
Gesamtbreite (mm)	b1/b2	2 156				2 230	
Gabelabmessungen (mm)	s/e/l	60 × 800 × 1 200				700 × 1 800 × 1 200	
Breite des Gabelträgers (mm)	b3	2 156				2 216	
Bodenfreiheit, beladen, unterhalb des Mastes (mm)	m1	196				283	
Bodenfreiheit, Mitte des Radstandes (mm)	m2	214				329	
Arbeitsgangbreite für Paletten von 1 000 × 1 200 in Querrichtung (mm)	Ast	5 212		5 262		5 575	5 605
Arbeitsgangbreite für Paletten von 800 × 1 200 in Längsrichtung (mm)	Ast	5 412		5 462		5 775	5 805
Außenwendekreis (mm)	Wa	3 380		3 430		3 650	3 680
Fahrgeschwindigkeit, beladen/unbeladen (km/h)		30,7 / 34,7	30,8 / 34,3	28,6 / 34,5	30,2 / 34,2	30 / 35	
Hubgeschwindigkeit, beladen/unbeladen (mm/s)		470 / 530	500 / 540	410 / 470	440 / 480	430 / 480	
Absenkgeschwindigkeit, beladen/unbeladen (mm/s)				500 / 450			
Max. Zugkraft, beladen/unbeladen (kg)		6 705	7 928	6 723	7 878	7 360	7 328
Max. Steigfähigkeit, beladen/unbeladen (%)		49 / 95	61 / 100	43 / 85	52 / 100	40 / 78	35 / 75
Motorhersteller/Motorart		DM03V(P)	DM03VA	DM03V(P)		DM03VA	
Motorleistung gemäß DIN ISO 1585 (kW)		55,4	80,9	55,4		80,9	
Neendrehzahl (min ⁻¹)				2 300			
Max. Drehmoment (Nm bei U/min)		400 / 1 300	460 / 1 400	400 / 1 300		460 / 1 400	
Anzahl Zylinder/Hubraum (- / cm ³)				4 / 3 409			

*Die in diesem technischen Datenblatt angegebenen Werte wurden gerundet. Die Leistung kann je nach Betriebsbedingungen variieren.

Produkte und technische Daten können ohne vorherige Ankündigung verbessert und geändert werden.

(1) Die Mastabmessungen beziehen sich auf einen Bereich vom niedrigsten bis zum höchsten verfügbaren Mast mit Lastschutzzitter.

Hinweis: Die Nutzlast basiert auf dem Standardfahrgestell ohne Seitenschieber.



STANDARD AUSSTATTUNG UND OPTIONEN

STANDARD AUSSTATTUNG UND OPTIONEN	
PRODUKTIVITÄT	
Servolenkung	✓
Leistungstarker, kraftstoffsparender Motor	✓
Multi-Drehmoment-Modus	✓
Lastschaltgetriebe	✓
2 LED-Scheinwerfer vorne	✓
Drehzahlautomatik	✓
Fahrzeugsteuerelektronik (VCU)	✓
Automatische Hubgerüstenrechtstellung	•
Schaltautomatik-Steuerung	•
2 LED-Heckleuchten	•
Zusätzliche 2 LED-Scheinwerfer vorne (auf Kabine oder Mast)	•
Kombileuchten (mit Warnblinkschalter)	•
Druckknopf zum Starten mit PIN-Code	•
Stroboskop (oben/unten)	•
Rotierendes Stroboskop (oben, LED)	•
Radialreifen	•
SICHERHEIT	
Elektrische Feststellbremse	✓
Schutzdach	✓
Rückfahralarm	✓
Rückspiegel (links/rechts)	✓
Panoramaspiegel	✓
Sicherheitslicht (immer an oder durch Gangschaltung aktiviert)	•
Sicherheitsgurtverriegelung	•
Lastschutzgitter	•
Verriegelung des 4. Hebels für Anbaugerät	•
Frontkamera, Rückfahrkamera	•
Gewichtsanzeige (hydraulisch/Wägezelle)	•
Anti-Surge-Funktion	•
WÄCHTER-STABILITÄTSSYSTEM (GSS)	
Bedienererkennungssystem (OSS)	✓
Geschwindigkeitsbegrenzung	✓
Rampenhalt	✓
Warnsignal bei niedrigem Batteriestand	✓
Rückfahr sensoren	•

STANDARD AUSSTATTUNG UND OPTIONEN	
ERGONOMIE	
Hervorragende Sicht	✓
Großer Einstiegsgriff	✓
Rutschfeste Trittstufe	✓
Ausziehbare Lenksäule	✓
Komfortablage	✓
Lenkradknopf	✓
Großer Rückspiegel	✓
Schlüsselschalter	✓
7-Zoll-Display	✓
Hinterer Haltegriff mit Hupe	✓
Stromanschluss (12 V, 5 A) und USB-Anschluss	✓
Federsitz mit Armlehne	✓
Fingertippsteuerungsoption	✓
Grammer, Luftfederung, Armlehne, Heizung	•
Vollkabine	•
Heizung und Klimaanlage	•
Audio (DAB-Radio, MP3)	•
Werkzeugkasten	•
Bedienerlüfter	•
ZUVERLÄSSIGKEIT	
Ölgekühlte Scheibenbremsen (ODB)	✓
Feuchtigkeitsgeschützter elektrischer Anschluss	✓
Zusätzlicher Ölkühler (Hydraulik-/Getriebeöl)	•
Kühlerschutzgitter	•
Unterschutz (Bodenplatte)	•
Kraftstoffvorfilter	•
Schmutzfänger (Hinterrad)	•
Vorreiniger	•
WARTUNGSFREUNDLICHKEIT	
Doppelement-Luftfilter und Regenschutz	✓
Zentraler Sicherungs- und Relaiskasten	✓
Kippbare Fahrerkabine	✓
Einfacher Zugang zu den Komponenten	✓
EasyView	✓
Tankloser Luftkompressor	•
Gemeinsames Rad für die Lenkachse (mit Radmutterabdeckung)	•

- = Sonderausstattung
- ✓ = Standard
- = nicht verfügbar

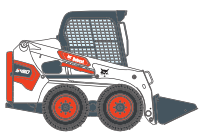
*Diese Liste basiert auf Werksangaben.
Standardausstattung oder Optionen können für bestimmte Länder variieren.

FINANZIERUNGSOPTIONEN

FINANZIERUNG ÜBER 24, 36 ODER 48 MONATE*

Nutzen Sie die Finanzierungsprogramme über 24, 36 oder 48 Monate ab **0% Zinsen** und verbessern Sie Ihren Cash-Flow. Fragen Sie Ihren Händler nach den verfügbaren Finanzierungsangeboten.

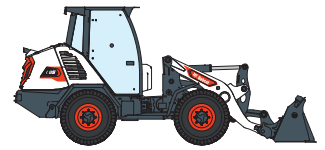
340 MASCHINEN / 150 ANBAUGERÄTEFAMILIEN / 1 TOUGH ANIMAL



KOMPAKTLADER



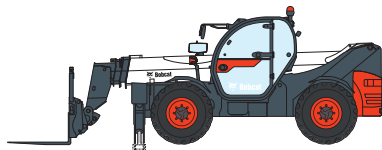
KOMPAKT-RAUPENLADER



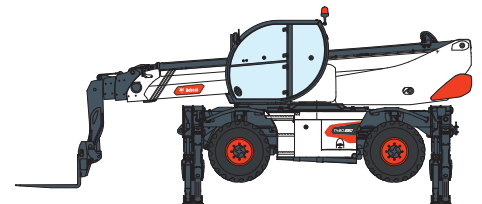
KOMPAKT-RADLADER



GABELSTAPLER



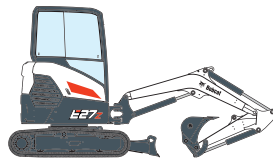
TELESKOPEN



ROTO-TELESKOPEN



MASCHINEN FÜR LEICHTE
VERDICHTUNGSARBEITEN



KOMPAKTBAGGER



KOMPAKTTRAKTOREN



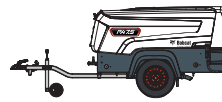
KOMPAKT-KNICKLADER



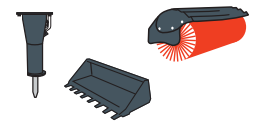
MINI-RAUPENLADER



RASENMÄHER



MOBILE STROM- UND
LICHTLÖSUNGEN



ANBAUGERÄTE

Ihre Bezugsquelle



Unimax AG

Parallelstrasse 4
5606 Dintikon

056 616 70 30
info@unimax.ch
unimax-stapler.ch



Bobcat®

DOOSAN

Bobcat ist ein Unternehmen der Doosan-Gruppe. Doosan ist ein weltweit führender Anbieter von Baumaschinen, Strom- und Wasserversorgungssystemen, Motoren und Maschinenbaulösungen, der mit Stolz Kunden und Gemeinden seit mehr als einem Jahrhundert zur Seite steht. | Bobcat und das Bobcat-Logo sind eingetragene Marken der Bobcat Company in den USA und weiteren Ländern. ©2024 Bobcat Company. Alle Rechte vorbehalten.

* Finanzierungsangebote können je nach Land und Händler variieren. Fragen Sie immer Ihren Händler nach den aktuell verfügbaren Finanzierungsoptionen. Unter Umständen gelten spezielle Konditionen.