



**Bobcat®**

*One Tough Animal.*

# DIESEL- UND LPG-GABELSTAPLER

NXP-Serie, Luftreifen, 2,0 bis 3,5 Tonnen Tragfähigkeit

🌐 Europa



# ONE TOUGH ANIM

---

## ► UNSERE MISSION

Mit unseren Maschinen bringen wir Sie effizienter und produktiver voran, selbst unter den härtesten Bedingungen und in den schwierigsten Situationen. Was auch immer unsere Kunden wollen, wir finden einen Weg.



# EINFÜHRUNG



## ► DIE GESCHICHTE VON BOBCAT

Im Jahr 1958 brachte die Melroe Manufacturing Company einen Frontlader in Kompaktausführung auf den Markt – den Vorgänger des M400, des ersten echten Kompaktladers weltweit. Bald darauf übernahm das Unternehmen die inzwischen weltbekannte Marke Bobcat. Ihr Erfolg legte den Grundstein für die Entwicklung der Kompaktmaschinenindustrie wie wir sie heute kennen.

## ► ERFAHRUNG IN JAHREN

Im Jahr 2021 erweiterte Bobcat sein Portfolio durch die Übernahme von Doosan Industrial Vehicle. Dieser Spezialist für Flurförderzeuge baute 1968 seinen ersten Gabelstapler und baute später eine weltweite Präsenz mit 400 Händlern in 93 Ländern auf.



## ► BOBCAT HEUTE

Bobcat erweitert sein Portfolio um Gabelstapler und Schubmaststapler für die Materialumschlagsbranche. Damit bietet Bobcat eine umfassende Produktpalette, die alle Ihre Anforderungen an die Intralogistik erfüllt. Bobcat-Gabelstapler und -Schubmaststapler werden im Werk in Korea hergestellt, während die hochwertige Lagertechnik ausrustung von Bobcat in Deutschland produziert wird.



# ROBUST, WENDIG UND SICHER

## ► UNVERGLEICHLICHER MEHRWERT

Die NXP-Serie kombiniert ein einfaches Einstiegsniveau mit unglaublicher Leistung, Langlebigkeit sowie Fahrerkomfort – ein hervorragender Mehrwert für Ihre Investition.

Eine geräumige Kabine mit zusätzlichen Funktionen für maximalen Komfort

Hervorragende Sicht durch den Mast für sicherere und effizientere Arbeitsbedingungen  
**S. 7**

Robuster Rahmen und stabiles Hubgerüst garantieren ein sicheres Arbeiten beim Transport von Lasten

Elektrische Backenbremsen für maximale Produktivität



## ► SPITZENLEISTUNG, DEN GANZEN TAG LANG

Unsere leistungsstarken, kraftstoffsparenden Motoren sorgen für Höchstleistung, den ganzen Tag lang.

**S. 6–7**



## ► SELBSTVERTRAUEN UND KOMFORT

Dank der intuitiven Instrumententafel, des verstellbaren Sitzes, des kleinen Lenkrads und der geräumigen Kabine können Sie auch längere Arbeitsschichten problemlos und selbstbewusst bewältigen.

Gute Sicht durch das Dach verbessert die Sicht des Bedieners beim Heben  
S. 7



Das neue Gegengewicht sorgt für hervorragende Stabilität und reduziert Vibrationen  
S. 11

Rutschfeste Trittstufe für mehr Sicherheit beim Ein- und Aussteigen aus Ihrer Maschine

Werkzeuglos abnehmbare Seitenverkleidung und breite Motorhaubenöffnung für einfache Wartung

Reduzierter Lenkradius für verbesserte Manövrierfähigkeit  
S. 7



### ► ÜBERRAGENDE SICHERHEIT

Mit Sicherheitsmerkmalen wie einem hydraulischen Verriegelungssystem, hellen LED-Leuchten und einer zuverlässigen Feststellbremse können die Fahrer eine noch sicherere Fahrt genießen. S. 10-11



### ► LANGE LEBENSDAUER

Die NXP-Serie ist auf Langlebigkeit ausgelegt und bietet Zuverlässigkeit durch Merkmale wie optimierten Luftstrom, Motorschutz, robuste Mastkonstruktion, reduzierte Vibrationen und Staubschutzmaßnahmen. Genießen Sie die Leistung von Bobcat über Jahre hinweg. S. 12-13







# HERAUSRAGENDE PRODUKTIVITÄT



## ► HÖHER REICHEN, MEHR ERREICHEN

Mit unserer verbesserten Zahnradpumpe und dem Mastreguliertventil erreicht Ihr Stapler neue Höhen und steigert die Effizienz und Produktivität erheblich, insbesondere bei Hochgeschwindigkeitseinsätzen.



## ► MEHR HEBEN

Erhalten Sie mehr Stabilität mit unserem neuen Gegengewicht. Diese Funktion senkt den Schwerpunkt des Staplers, sodass er bei anspruchsvollen Einsätzen mehr und stärker heben kann.



## ► NAVIGIEREN IN UNMÖGLICHEN BEREICHEN

Genießen Sie die Arbeit an Orten, wo andere Maschinen versagen! Dank des kleinen Wenderadius können Sie problemlos in beengten Bereichen hinein- und herausmanövrieren.



## ► HÖHERE LEISTUNG

Durch die Kombination aus einem robusten Motor, einem fortschrittlichen Transaxle-Getriebe und einer innovativen Rahmenstruktur wurde die Steigfähigkeit optimiert, sodass die Fahrer der NXP-Serie steile Hänge mit bis zu 25 % Steigung souverän bewältigen können.

# KOMFORT & BEDIENELEMENTE



## ▶ OPTIMIERTER KOMFORT UND BEQUEMLICHKEIT

Die für den Komfort und die Bequemlichkeit des Fahrers optimierte Kabine gewährleistet eine effiziente Raumnutzung und ein komfortables Fahrerlebnis. Genießen Sie die Vorteile eines kompakten Lenkrads, zusammen mit einer verstellbaren Lenksäule und einem Federsitz.



## ▶ MEHR BEINFREIHEIT

Dank der größeren Kniefreiheit und des versetzten Kippzylinders sorgen unsere Gabelstapler für mehr Beinfreiheit für somit für mehr Komfort.



## ▶ MÜHELOSE STEUERUNG

Ein kompaktes Lenkrad mit einem Drehknopf erleichtert das Manövrieren, Steuern und Bedienen.



## ▶ VEREINFACHTE BEDIENUNG

Die Scheinwerferschalter sind nahtlos integriert und lassen sich mühelos bedienen.

## ▶ EINFACHER EINSTIEG



Unsere Stapler wurden ganz auf den Komfort des Fahrers ausgelegt und verfügen über eine niedrige Einstiegshöhe, einen einfachen Einstiegsbügel und eine rutschfeste Trittpläche.

## ▶ VERBESSERTER KOMFORT



Für noch mehr Komfort haben wir die Lenksäule nach links verlegt, um eine natürlichere Haltung zu ermöglichen, während die Instrumententafel für eine bessere Sicht nach rechts verschoben wurde.

## ▶ MEHR SEHEN, BESSER ARBEITEN



Durch eine geringere Höhe der Motorhaube (-40 mm) und eine optimierte Konstruktion des Gegengewichts bietet unsere NXP-Serie eine bessere Sicht nach vorne und hinten und sorgt so für mehr Sicherheit beim Fahren.





# SICHERHEIT BEI JEDER BEWEGUNG

## ► RUNDUM SICHER

Bedienen Sie den Stapler mit vollem Selbstvertrauen dank der bemerkenswerten Sicht durch ein erweitertes Mastfenster, strategisch neu positionierte Hydraulikschläuche und eine reduzierte Motorhaubenhöhe. Funktionen wie ein hydraulisches Verriegelungssystem, helle LED-Leuchten und eine zuverlässige Feststellbremse sorgen für Sicherheit, während der Fahrer mit optionalen blauen Sicherheitsleuchten, Sicherheitszonenlicht und einer Rückfahrkamera noch sicherer unterwegs ist.

## ► BEDIENERERKENNUNGSSYSTEM (OSS)

Sobald der Bediener den Sitz verlässt, stoppen die Fahr- und Hubmasthebefunktionen der Maschine – so führt der Gabelstapler keine unbeabsichtigten Bewegungen aus.

## ► MEHR SICHERHEIT AM ARBEITSPLATZ

Wenn der Fahrer den Stapler verlässt, verhindert die Sperre der Hydraulikfunktionen ein unbeabsichtigtes Absenken und Kippen des Masts. So bleiben der Stapler, die Ladung und das Arbeitsfeld sicher.

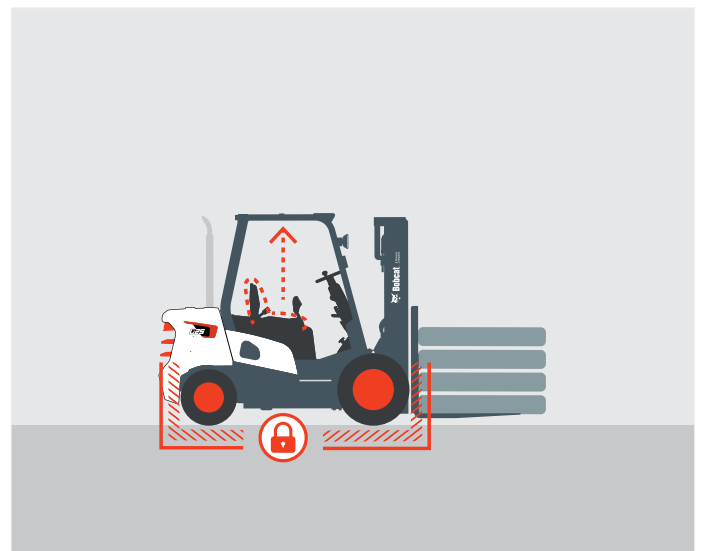


## ► RÜCKFAHRALARM

Während der Rückwärtsfahrt ertönt der Rückfahralarm, um Personen in der Nähe des sich nähernden Staplers zu warnen. So wird der Arbeitsplatz für alle sicherer.

## ► FESTSTELLBREMSEN-WARNSYSTEM

Hier steht die Sicherheit des Fahrers im Vordergrund, denn unser Warnsystem verhindert unbeabsichtigte Bewegungen.





### ► FUSSGÄNGERWARNUNGEN

Das blaue Sicherheitslicht wird auf den Boden rund um den Stapler projiziert und warnt Fußgänger vor dem herannahenden Fahrzeug.



### ► SICHERHEITZONEN

Das Fahrzeug projiziert rote Lichtlinien auf den Boden, die einen sicheren Bereich für Personen in unmittelbarer Nähe des Fahrzeugs festlegen.



### ► PANORAMASICHT

Der große Panoramaspiegel bietet eine hervorragende Sicht auf den hinteren Arbeitsbereich. Er verbessert die Sicherheit und steigert die Gesamtproduktivität.



### ► BELEUCHTEN SIE IHREN ARBEITSPLATZ

Die LED-Leuchten erhellen selbst die dunkelsten Ecken Ihres Arbeitsplatzes – damit Sie alles in Ihrer Umgebung sicher sehen können.



# LANGE LEBENSDAUER

## ► KEINE AUFGABE ZU ANSPRUCHSVOLL

Dieser Gabelstapler wurde für robuste Leistung in anspruchsvollen und staubigen Umgebungen entwickelt und bietet ein Anti-Staub-Design, einen Vorreiniger und einen Doppelfilter. Außerdem verfügt er über Merkmale wie eine schützende Bodenplatte, belüftete Seitenverkleidung, einen Motorschutz und eine Hochleistungskühlung für optimale Funktionalität.





# KEINE ZEIT FÜR AUSFÄLLE. STELLEN SIE SICH JEDER AUFGABE – TAGEIN, TAGAUS.

## 2 YEAR WARRANTY

### ► GEWÄHRLEISTUNG

Bobcat entwickelt jede einzelne Maschine nach höchsten Standards in puncto Qualität und Langlebigkeit. Daher hat unsere Standardgewährleistung eine Laufzeit von 24 Monaten bzw. 2 000 Betriebsstunden (je nachdem, was zuerst eintritt).



### ► ERWEITERTE GEWÄHRLEISTUNG MIT PROTECTION PLUS

Mit Protection Plus gehen Sie auf Nummer sicher. Die erweiterte Gewährleistung bietet denselben Schutz wie die Standardgewährleistung, kann jedoch entsprechend den Anforderungen und Erwartungen der Kunden mit verschiedenen Laufzeiten und Betriebsstunden pro Jahr abgeschlossen werden.

### ► UMFANGREICHES HÄNDLERNETZ

Sie können sich auf unser Händlernetz und unsere Servicepartner verlassen, die immer bereit sind, Ihnen zu helfen.

### ► BOBCAT-ORIGINALTEILE

Durch qualitativ hochwertige Komponenten, die an unsere Händler geliefert werden, wird gewährleistet, dass alle unsere Maschinen langlebig sind, den härtesten Bedingungen standhalten und eine zuverlässige Leistung bieten.

# STANDARD AUSSTATTUNG UND OPTIONEN

STANDARD AUSSTATTUNG UND OPTIONEN		
	DIESELSTAPLER, NXP	LPG-STAPLER, NXP
<b>SICHERHEIT UND STABILITÄT</b>		
Bedienererkennungssystem (OSS)	✓	✓
Rückfahralarm – innen	✓	✓
Steuerventil mit hydraulischer Verriegelung	✓	✓
Sicherheitsrückleuchte(n), hinten	•	•
Hinterer Haltegriff mit Hupenschalter	•	•
Statisches Erdungsband	•	•
Stroboskop	•	•
Schaltautomatik-Steuerung	•	•
Geschwindigkeitsbegrenzung	–	•
Funkempfänger	–	•
Rotes oder blaues Sicherheitszonenlicht	•	•
<b>PRODUKTIVITÄT</b>		
Gegengewicht	✓	✓
Elektrische Backenbremsen	✓	✓
Leistungsstarker, kraftstoffsparender Motor	✓	✓
Schnellverschluss-Schlauchkupplungen	✓	✓
<b>ZUVERLÄSSIGKEIT</b>		
Mast mit JJ-Träger	✓	✓
Anti-Staub-Dachschutz	✓	✓
Doppelement-Luftfilter	✓	✓
Erhöhte Gebläseleistung	✓	✓
Schutz des unteren Rahmens	✓	✓
Horizontaler innerer Auspuffschalldämpfer	✓	✓
Vorreiniger	•	•

STANDARD AUSSTATTUNG UND OPTIONEN		
	DIESELSTAPLER, NXP	LPG-STAPLER, NXP
<b>WARTUNGSFREUNDLICHKEIT</b>		
Werkzeuglos abnehmbare Seitenverkleidung	✓	✓
Werkzeuglos abnehmbare Bodenplatte	✓	✓
Motorhaube mit Schließzylinder	✓	✓
Verteilerkasten	✓	–
Separater Bremsflüssigkeitsbehälter mit Anzeige	✓	✓
Werkzeugkasten	•	•
<b>BEDIENERKOMFORT (ERGONOMIE)</b>		
Klare Sicht auf den Mast, vorne/hinten	✓	✓
LED-Kombileuchten	✓	✓
Haltegriff für den Einstieg	✓	✓
Rutschfeste Trittstufe	✓	✓
Panoramaspiegel	✓	✓
Integrierter Lichtschalter	✓	✓
Kompaktes Lenkrad mit Lenkradknäuf	✓	✓
Klemmbrett	✓	✓
Modularkabine – Typ A, B, C	•	•
Vollkabine (mit Heizung & Klimaanlage)	•	•
Becherhalter	•	•
USB-Anschluss	•	•
Tankdeckel mit Schlüssel	•	–
Bedienerlüfter	•	•

\*Diese Liste basiert auf Werksangaben. Standardausstattung oder Optionen können für bestimmte Länder variieren.  
 • = Option    ✓ = Standard    – = nicht verfügbar



Kompaktes Lenkrad mit Lenkradknäuf



Rutschfeste Trittstufe



LED-Kombileuchten



Gegengewicht



Schlauchkupplungen mit Schnellverschluss



Klemmbrett





# WICHTIGSTE TECHNISCHE DATEN – DIESEL

TECHNISCHE DATEN GEMÄSS VDI 2198						
MERKMALE		D20NX PLUS	D25NX PLUS	D30NX PLUS	D33NX PLUS	D35NX PLUS
Antrieb		Diesel				
Bedienertyp		sitzend				
Nutzlast (kg)	Q	2 000	2 500	3 000	3 300	3 500
Lastschwerpunkt (mm)	C	500				
Vorbaumaß (mm)	x	472			477	
Radstand (mm)	J	1 700				
<b>REIFEN</b>						
Lauffläche, vorne (mm)	b11	1 060				
Lauffläche, hinten (mm)	b12	980				
<b>DIE ABMESSUNGEN</b>						
Neigung des Mast-/Gabelträgers nach vorn/hinten (°)	$\alpha / \beta$	6 / 10				
Höhe, Mast abgesenkt (mm)	h1	2 005 – 3 150				
Freihub (mm)	h2	150 – 1 940				
Hub (mm)	h3	3 000 – 7 060				
Höhe, Mast ausgefahren (mm)	h4	3 824 – 8 298			3 829 – 8 303	
Höhe des Dachschutzes (mm)	h6	2 160				
Höhe des Sitzes (mm)	h7	1 185				
Gesamtlänge (mm)	l1	3 610	3 660	3 715	3 780	3 800
Länge bis zur Gabelung (mm)	l2	2 560	2 610	2 665	2 730	2 750
Gesamtbreite (mm)	b1/b2	1 290				
Gabelabmessungen (mm)	s / e / l	45 × 100 × 1 050		45 × 122 × 1 050	50 × 125 × 1 050	
Gabelträger ISO 2328, Klasse		II			III	
Breite des Gabelträgers (mm)	b3	1 042				
Bodenfreiheit, beladen, unterhalb des Mastes (mm)	m1	132				
Bodenfreiheit, Mitte des Radstandes (mm)	m2	135				
Arbeitsgangbreite für Paletten von 1 000 × 1 200 in Querrichtung (mm)	Ast	3 952	4 002	4 087	4 137	4 157
Arbeitsgangbreite für Paletten von 800 × 1 200 in Längsrichtung (mm)	Ast	4 152	4 202	4 287	4 337	4 357
Außenwendekreis (mm)	Wa	2 280	2 330	2 415	2 460	2 480
Innenwendekreis (mm)	b13	735				
<b>LEISTUNGSDATEN</b>						
Fahrgeschwindigkeit, beladen/unbeladen (km/h)		18,5 / 19,5				
Hubgeschwindigkeit, beladen/unbeladen (mm/s)		520 / 550			420 / 450	
Absenkgeschwindigkeit, beladen/unbeladen (mm/s)		420 / 550			470 / 500	
Zugkraft, beladen/unbeladen (bei 1,6 km/h) (kg)		1 805 / 1 764	1 785 / 1 754	1 764 / 1 734	1 754 / 1 713	1 744 / 1 693
Max. Zugkraft, beladen/unbeladen (kg)		2 060 / 1 999	2 039 / 1 988	2 019 / 1 968	1 988 / 1 937	
Steigfähigkeit, beladen/unbeladen (bei 1,6 km/h) (%)		30 / 55	28 / 50	23 / 42	22 / 40	
Max. Steigfähigkeit, beladen/unbeladen (%)		38 / 62	30 / 58	28 / 50	25 / 46	24 / 44
Betriebsbremse		Hydraulik				
<b>VERBRENNUNGSMOTOR</b>						
Motorhersteller/Motorart		Kubota/V2403-CR-TE5B				
Motorleistung gemäß DIN ISO 1585 (kW)		42,6				
Nenn Drehzahl (min <sup>-1</sup> )		2 400				
Drehmoment bei 1/min (N•m)		195,6 bei 1 500				
Zyklus/Anzahl Zylinder/Hubraum (- / cm <sup>3</sup> )		4 / 4 / 2 434				
Batteriespannung/Nennkapazität (V/Ah)		12 / 90				

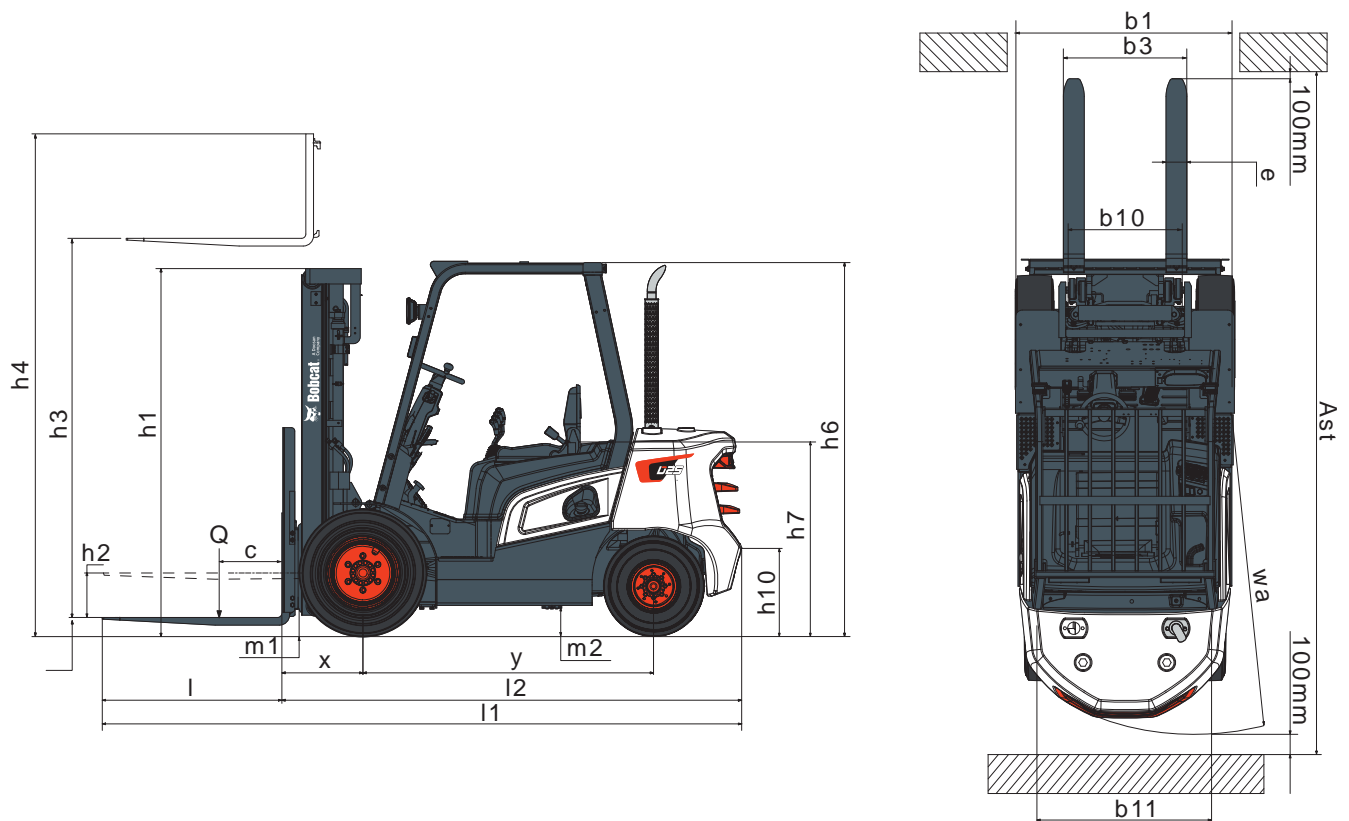
Die in diesem technischen Datenblatt angegebenen Werte wurden gerundet. Die Leistung kann je nach Betriebsbedingungen variieren. Produkte und technische Daten können ohne vorherige Ankündigung verbessert und geändert werden. 1) Die Mastabmessungen beziehen sich auf einen Bereich vom niedrigsten bis zum höchsten verfügbaren Mast.

Hinweis: Die Nutzlast basiert auf dem Standardfahrgestell ohne Seitenschieber.





## TECHNISCHE DATEN



# WICHTIGSTE TECHNISCHE DATEN – LPG

TECHNISCHE DATEN GEMÄSS VDI 2198					
MERKMALE		G25NX PLUS	G30NX PLUS	G33NX PLUS	G35NX PLUS
Antrieb		Treibgas			
Bedienertyp		sitzend			
Nutzlast (kg)	Q	2 500	3 000	3 300	3 500
Lastschwerpunkt (mm)	C	500			
Vorbaumaß (mm)	x	472		477	
Radstand (mm)	J	1 700			
<b>REIFEN</b>					
Lauffläche vorne (mm)	b11	1 060			
Lauffläche hinten (mm)	b12	980			
<b>DIE ABMESSUNGEN</b>					
Neigung des Mast-/Gabelträgers nach vorn/hinten (°)	$\alpha / \beta$	6 / 10			
Höhe, Mast abgesenkt (mm)	h1	2 005 – 3 150			
Freihub (mm)	h2	150 – 1 940			
Hub (mm)	h3	3 000 – 7 060			
Höhe, Mast ausgefahren (mm)	h4	3 824 – 8 298		3 829 – 8 303	
Höhe des Dachschutzes (mm)	h6	2 160			
Höhe des Sitzes (mm)	h7	1 185			
Gesamtlänge (mm)	l1	3 660	3 715	3 780	3 800
Länge bis zur Gabelung (mm)	l2	2 610	2 665	2 730	2 750
Gesamtbreite (mm)	b1/b2	1 290			
Gabelabmessungen (mm)	s / e / l	45 × 100 × 1 050	45 × 122 × 1 050	50 × 125 × 1 050	
Gabelträger ISO 2328, Klasse		II		III	
Breite des Gabelträgers (mm)	b3	1 042			
Bodenfreiheit, beladen, unterhalb des Mastes (mm)	m1	132			
Bodenfreiheit, Mitte des Radstandes (mm)	m2	135			
Arbeitsgangbreite für Paletten von 1 000 × 1 200 in Querrichtung (mm)	Ast	4 002	4 087	4 137	4 157
Arbeitsgangbreite für Paletten von 800 × 1 200 in Längsrichtung (mm)	Ast	4 202	4 287	4 337	4 357
Außenwendekreis (mm)	Wa	2 330	2 415	2 460	2 480
Innenwendekreis (mm)	b13	735			
<b>LEISTUNGSDATEN</b>					
Fahrtgeschwindigkeit, beladen/unbeladen (km/h)		20 / 21			
Hubgeschwindigkeit, beladen/unbeladen (mm/s)		510 / 530		410 / 430	
Absenkgeschwindigkeit, beladen/unbeladen (mm/s)		420 / 550		470 / 500	
Zugkraft, beladen/unbeladen (bei 1,6 km/h) (kg)		1 754 / 1 716	1 723 / 1 703	1 713 / 1 693	1 703 / 1 693
Max. Zugkraft, beladen/unbeladen (kg)		1 968 / 1 907	1 948 / 1 897	1 937 / 1 886	1 927 / 1 886
Steigfähigkeit, beladen/unbeladen (bei 1,6 km/h) (%)		28 / 48	24 / 42	22 / 40	21 / 38
Max. Steigfähigkeit, beladen/unbeladen (%)		32 / 55	27 / 48	25 / 45	24 / 43
Betriebsbremse		Hydraulik			
<b>VERBRENNUNGSMOTOR</b>					
Motorhersteller/Motorart		HMC G424I			
Motorleistung gemäß DIN ISO 1585 (kW)		45,4			
Nenn Drehzahl (min <sup>-1</sup> )		2 600			
Drehmoment bei 1/min (N•m)		179 bei 2 000			
Zyklus/Anzahl Zylinder/Hubraum (- / cm <sup>3</sup> )		4 / 4 / 2 359			
Batteriespannung/Nennkapazität (V/Ah)		12 / 45			

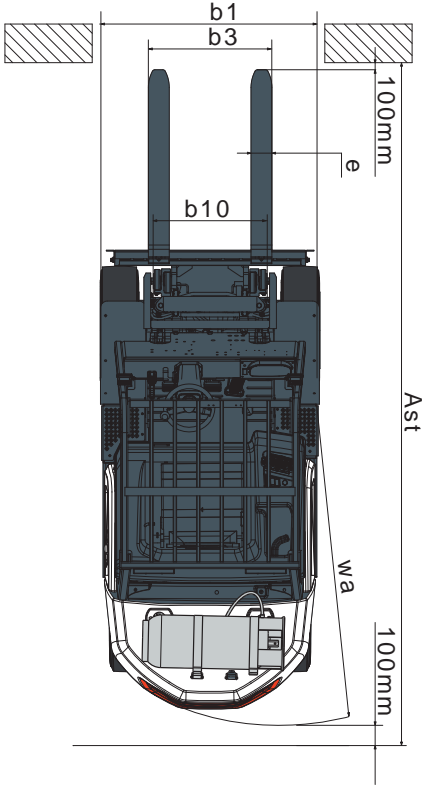
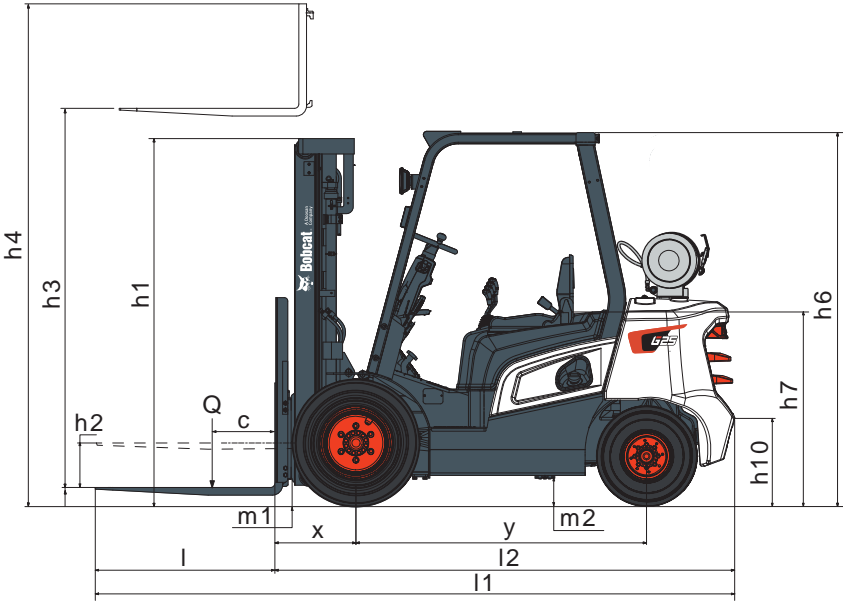
Die in diesem technischen Datenblatt angegebenen Werte wurden gerundet. Die Leistung kann je nach Betriebsbedingungen variieren. Produkte und technische Daten können ohne vorherige Ankündigung verbessert und geändert werden. (1) Die Mastabmessungen beziehen sich auf einen Bereich vom niedrigsten bis zum höchsten verfügbaren Mast

Hinweis: Die Nutzlast basiert auf dem Standardfahrzeugstell ohne Seitenschieber.





# TECHNISCHE DATEN



# FINANZIERUNGSOPTIONEN

## FINANZIERUNG ÜBER 24, 36 ODER 48 MONATE\*

Nutzen Sie die Finanzierungsprogramme über 24, 36 oder 48 Monate ab **0% Zinsen** und verbessern Sie Ihren Cash-Flow. Fragen Sie Ihren Händler nach den verfügbaren Finanzierungsangeboten.

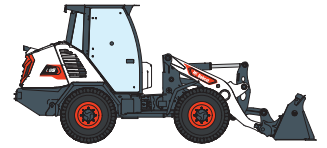
340 MASCHINEN / 46 PRODUKTFAMILIEN / 1 TOUGH ANIMAL



KOMPAKTLADER



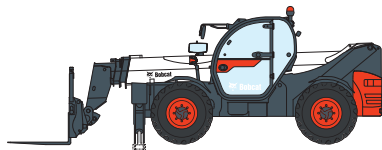
KOMPAKT-RAUPENLADER



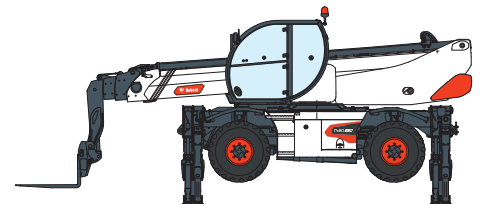
KOMPAKT-RADLADER



GABELSTAPLER



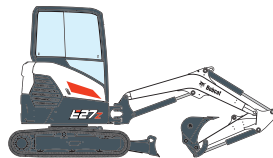
TELESKOPEN



ROTO-TELESKOPEN



MASCHINEN FÜR LEICHTE VERDICHTUNGSARBEITEN



KOMPAKTBAGGER



KOMPAKTTRAKTOREN



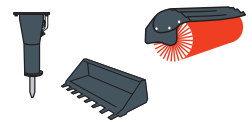
KOMPAKT-KNICKLADER



MINI-RAUPENLADER



RASENMÄHER



ANBAUGERÄTE

Ihre Bezugsquelle



Unimax AG

Parallelstrasse 4  
5606 Dintikon

056 616 70 30  
info@unimax.ch  
unimax-stapler.ch



**Bobcat**®

**DOOSAN**

Bobcat ist ein Unternehmen der Doosan-Gruppe. Doosan ist ein weltweit führender Anbieter von Baumaschinen, Strom- und Wasserversorgungssystemen, Motoren und Maschinenbaulösungen, der mit Stolz Kunden und Gemeinden seit mehr als einem Jahrhundert zur Seite steht. | Bobcat und das Bobcat-Logo sind eingetragene Marken der Bobcat Company in den USA und weiteren Ländern. ©2024 Bobcat Company. Alle Rechte vorbehalten.

\* Finanzierungsangebote können je nach Land und Händler variieren. Fragen Sie immer Ihren Händler nach den aktuell verfügbaren Finanzierungsoptionen. Unter Umständen gelten spezielle Konditionen.