



Bobcat[®]

One Tough Animal.

CHARIOTS ÉLÉVATEURS DIESEL ET GPL

Série NXP, pneumatiques, capacité 2 à 3,5 tonnes

🌐 Europe



ONE TOUGH ANIM

► NOTRE MISSION

Nous aidons les opérateurs à en faire plus, même dans les conditions les plus difficiles et les situations les plus complexes. Là où nos clients expriment un besoin, nous leur fournissons les moyens.

PRÉSENTATION

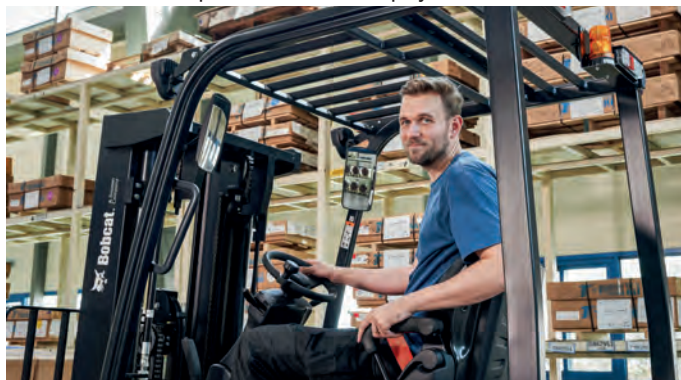


► L'HISTOIRE DE BOBCAT

En 1958, la société Melroe Manufacturing Company présente une chargeuse frontale compacte qui évolue rapidement pour devenir le modèle M400, la première véritable chargeuse compacte au monde. La société adopte bientôt le nom de marque « Bobcat » aujourd'hui célèbre dans le monde entier et dont le succès a participé à l'évolution du secteur des machines de chantier compactes.

► DES ANNÉES D'EXPÉRIENCE

En 2021, Bobcat a élargi sa gamme de produits avec l'acquisition de Doosan Industrial Vehicle, spécialiste des équipements de manutention ayant produit son premier chariot élévateur en 1968 et établi dans le monde entier avec 400 concessionnaires présents dans 93 pays.



► BOBCAT AUJOURD'HUI

Bobcat élargit sa gamme avec les chariots élévateurs et les chariots élévateurs rétractables destinés au secteur de la manutention. La marque propose une gamme complète qui répondra à tous vos besoins intralogistiques. Les chariots élévateurs et les chariots élévateurs rétractables Bobcat sont produits dans notre usine de Corée, tandis que nos équipements premium pour entrepôts sont fabriqués en Allemagne.



ROBUSTESSE, AGILITÉ ET SÉCURITÉ

► UN INVESTISSEMENT SANS ÉGAL

La série NXP combine des tarifs raisonnables avec un niveau incroyable de puissance, de durabilité et de confort de conduite pour constituer un excellent investissement.

Cabine spacieuse
équipée de fonctions
supplémentaires pour un
maximum de confort



Excellente visibilité à travers
le mât, pour davantage
d'efficacité et de sécurité sur
les chantiers
P. 7

Châssis et mât durables,
pour transporter des
charges en toute sécurité

Puissants freins à sabot
pour une productivité
maximale



► PERFORMANCES DE POINTE TOUTE LA JOURNÉE

Nos puissants moteurs éco-
énergétiques vous garantissent
des performances élevées tout
au long de vos journées de
travail.
P. 6-7



► CONFIANCE ET CONFORT

Travaillez en toute confiance
pendant de longues heures
grâce au tableau de bord
intuitif, au siège réglable, au
petit volant et à la cabine
spacieuse.

Bonne visibilité par le toit, appréciable pendant les opérations de levage

P. 7



Le nouveau contre poids auxiliaire offre une excellente stabilité et réduit les vibrations

P. 11

Le marchepied antidérapant augmente la sécurité quand vous montez dans la machine ou que vous en descendez

Capot à ouverture large et panneau latéral qui se dépose sans outil pour faciliter l'entretien

Rayon de direction réduit, pour une plus grande maniabilité

P. 7



► SÉCURITÉ EXCEPTIONNELLE

Verrouillage d'abaissement du mât, feux LED vifs et frein de stationnement fiable : autant de fonctions qui renforcent la sécurité des opérateurs.

P. 10-11



► CONSTRUITS POUR DURER

Axée sur la durabilité, la série NXP se distingue par sa fiabilité à travers des fonctions comme le débit d'air optimisé, la protection du moteur, la robustesse du mât, la réduction des vibrations et les dispositifs anti-poussière. Vous profiterez de la puissance Bobcat pendant de nombreuses années. **P. 12-13**



A J0405

↑
A120487
796

9.5

A120484
105 24
32

Bobcat
A DOVER COMPANY

6231

UNE PRODUCTIVITÉ REMARQUABLE



▶ ALLER PLUS HAUT ET PLUS LOIN

Avec notre nouvelle soupape régulatrice de mât et pompe à engrenages, votre chariot atteint de nouvelles hauteurs, pour un gain significatif d'efficacité et de productivité, en particulier à grande vitesse.



▶ DES CHARGES PLUS LOURDES

Gagnez en stabilité avec notre nouveau contrepoids auxiliaire. Il abaisse le centre de gravité du chariot et lui permet de soulever des charges plus lourdes dans les travaux intensifs.



▶ IL PEUT ALLER PARTOUT

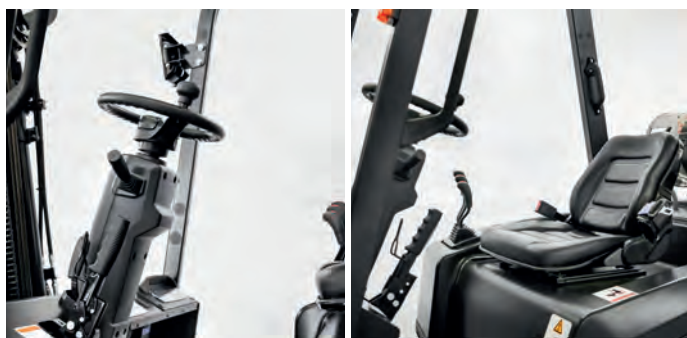
Vous avez accès à des endroits fermés aux autres machines ! Grâce à son petit rayon de braquage, votre chariot se déplace aisément dans les endroits les plus exigus.



▶ HAUSSE DES PERFORMANCES

La combinaison d'un moteur robuste, d'un pont hydrostatique moderne et d'une structure de châssis novatrice optimise le niveau de pente franchissable et permet aux opérateurs de s'attaquer en toute confiance à des pentes jusqu'à 25% d'inclinaison.

CONFORT ET COMMANDES



► CONFORT ET COMMODITÉ OPTIMISÉS

Centrée sur les notions de confort et de commodité, notre cabine fait bon usage de son espace et offre à l'opérateur une expérience de conduite confortable. Complété par une colonne de direction et un siège suspendu réglables, le petit volant se révèle très intéressant.

► DAVANTAGE D'ESPACE POUR LES JAMBES

Grâce au plus grand dégagement prévu pour les genoux et au déplacement du vérin de cavage, nos chariots offrent plus d'espace pour les jambes de l'opérateur, qui gagne ainsi en confort.



► CONTRÔLE SANS EFFORT

Le petit volant doté d'une boule facilite les manœuvres et l'utilisation.

► UTILISATION SIMPLIFIÉE

La disposition des contacteurs des feux de position en simplifie l'utilisation.

► ACCÈS FACILE



Nos chariots mettent le confort de l'opérateur au centre du jeu, avec une marche placée bas, une barre qui facilite l'accès et des antidérapants.

► CONFORT ACCRU



Pour encore plus de confort, nous avons déplacé la colonne de direction vers la gauche pour que la posture de l'opérateur soit plus naturelle, tandis que le tableau de bord a été décalé vers la droite pour améliorer la visibilité.

► MIEUX VOIR POUR MIEUX TRAVAILLER



Avec leur capot plus bas (-40 mm) et leur contrepoids légèrement modifié, les modèles de notre série NXP assurent une meilleure visibilité vers l'avant comme vers l'arrière, pour une plus grande sécurité de conduite.



PRIORITÉ À LA SÉCURITÉ

► LA SÉCURITÉ À CHAQUE TOURNANT

L'opérateur se sent totalement en confiance à bord de son chariot, grâce à l'excellente visibilité à travers le mât, au repositionnement stratégique des flexibles hydrauliques et au capot placé plus bas. La sécurité est également assurée par le verrouillage d'abaissement du mât, les feux LED vifs et le frein de stationnement fiable, sans oublier les options comme les feux de sécurité bleus, les feux de zone ou la caméra de recul.

► SYSTÈME DE DÉTECTION D'OPÉRATEUR (OSS)

Les fonctions de levage du mât et de translation du chariot s'arrêtent dès que l'opérateur se lève de son siège, pour éviter tout mouvement inattendu du chariot élévateur.

► UN LIEU DE TRAVAIL PLUS SÛR

Quand l'opérateur laisse le chariot sans surveillance, le système de verrouillage hydraulique empêche le mât de s'abaisser et de s'incliner de façon involontaire. Il assure ainsi la sécurité du chariot, de la charge et du chantier.

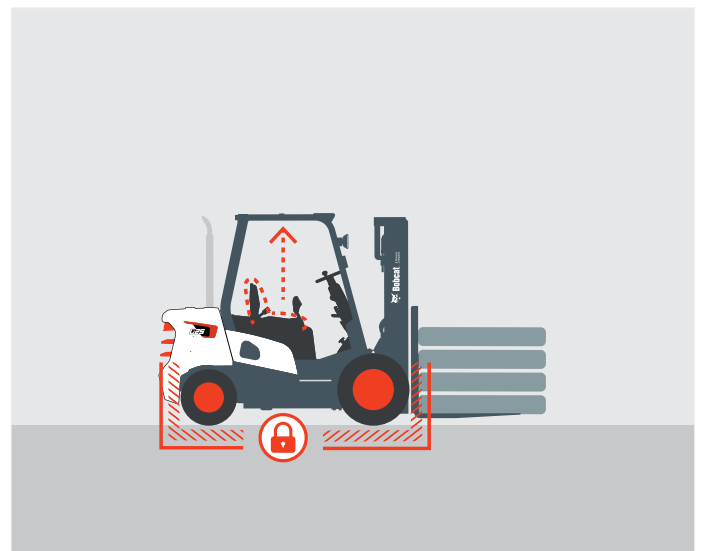


► ALARME DE RECU

Quand l'opérateur passe en marche arrière, l'alarme de recul retentit pour avertir les personnes alentour et renforcer la sécurité de tout le monde.

► AVERTISSEMENT LIÉ AU FREIN DE STATIONNEMENT

Priorité à la sécurité de l'opérateur et protection contre tout mouvement accidentel grâce à notre système d'avertissement lié au frein de stationnement.



► AVERTIR LES PIÉTONS

Les feux de sécurité bleus projette une lumière bleue au sol autour du chariot, alertant les personnes alentour de l'approche du véhicule.



► ZONES DE SÉCURITÉ

Le véhicule projette une lumière rouge au sol et marque une zone de sécurité pour les personnes qui se trouvent à proximité.



► VUE PANORAMIQUE

Garantissant une meilleure visibilité sur la zone de travail à l'arrière, le grand rétroviseur panoramique améliore la sécurité tout en renforçant la productivité.



► ÉCLAIRAGE DES CHANTIERS

Les feux LED éclairent même les endroits les plus sombres de votre lieu de travail, pour que vous ayez en permanence une bonne visibilité sur les chantiers.



CONSTRUITS POUR DURER

► AUCUNE MISSION N'EST TROP EXIGEANTE

Fait pour rester performant dans les environnements poussiéreux et difficiles, ce robuste chariot est équipé d'un pré-nettoyeur et d'un double filtre. Pour une utilisation optimale, il possède aussi un blindage inférieur protecteur, des panneaux latéraux ventilés, une protection pour le moteur et un système de refroidissement renforcé.



PAS LE TEMPS POUR UNE IMMOBILISATION. RELEVEZ TOUS LES DÉFIS QUI SE PRÉSENTENT, JOUR APRÈS JOUR.

2 YEAR WARRANTY

► GARANTIE

Bobcat développe chaque machine selon les normes de qualité et de durabilité les plus strictes. Elle peut ainsi proposer une garantie standard de 24 mois ou 2 000 heures de fonctionnement (au premier terme atteint).



► EXTENSION DE GARANTIE PROTECTION PLUS

Profitez d'une sérénité totale avec l'extension de garantie Protection Plus. Apportant le même niveau de protection que la garantie standard, Protection Plus reflète également les besoins et les attentes spécifiques des clients en offrant le choix en matière de durées et d'heures de fonctionnement annuelles.

► RÉSEAU ÉTENDU DE CONCESSIONNAIRES

Vous pouvez compter sur notre réseau de concessionnaires et de partenaires de service, qui sont toujours là pour vous aider.

► PIÈCES D'ORIGINE BOBCAT

La qualité des composants fournis à nos concessionnaires garantit que tous nos équipements sont conçus pour durer, pour résister aux conditions les plus difficiles et pour offrir un niveau de performance fiable.

ÉQUIPEMENTS DE SÉRIE ET EN OPTION

ÉQUIPEMENTS DE SÉRIE ET EN OPTION		
	CHARIOTS DIESEL NXP	CHARIOTS GPL NXP
SÉCURITÉ ET STABILITÉ		
Système de détection d'opérateur (OSS)	✓	✓
Alarme de recul - à l'intérieur	✓	✓
Distributeur avec verrouillage hydraulique	✓	✓
Feu(x) de sécurité arrière	•	•
Main courante arrière avec contacteur d'avertisseur sonore	•	•
Tresse de masse antistatique	•	•
Stroboscope	•	•
Régulateur de passage de vitesse automatique	•	•
Commande de vitesse	–	•
Pare-étincelles	–	•
Feux de zone rouges ou bleus	•	•
PRODUCTIVITÉ		
Contrepoids auxiliaire	✓	✓
Puissants freins à sabot	✓	✓
Moteur puissant et éco-énergétique	✓	✓
Raccords à déconnexion rapide	✓	✓
FIABILITÉ		
Mât avec poutre JJ	✓	✓
Protection en hauteur anti-poussière	✓	✓
Filtre à air à deux cartouches	✓	✓
Rapport de ventilateur augmenté	✓	✓
Protection sous le châssis	✓	✓
Amortisseur de bruit d'échappement horizontal	✓	✓
Pré-nettoyeur	•	•

ÉQUIPEMENTS DE SÉRIE ET EN OPTION		
	CHARIOTS DIESEL NXP	CHARIOTS GPL NXP
FACILITÉ D'ENTRETIEN		
Panneau latéral sans outillage	✓	✓
Plaque de plancher sans outillage	✓	✓
Vérin du capot qui se verrouille	✓	✓
Coffret électrique	✓	–
Réservoir d'huile de frein séparé avec indicateur	✓	✓
Kit d'outils	•	•
CONFORT DE CONDUITE (ERGONOMIE)		
Excellente visibilité vers l'avant et l'arrière	✓	✓
Feux LED combinés	✓	✓
Barre de préhension	✓	✓
Marchepied antidérapant	✓	✓
Rétroviseur panoramique	✓	✓
Contacteur des feux intégré	✓	✓
Petit volant avec boule	✓	✓
Porte-documents	✓	✓
Cabine modulaire : types A, B, C	•	•
Cabine complète (avec chauffage et climatisation)	•	•
Porte-gobelet	•	•
Port USB	•	•
Bouchon de remplissage de carburant avec clé	•	–
Ventilateur de l'opérateur	•	•

*Cette liste se base sur les données usine. De série ou en option, en fonction du pays.
 • = option ✓ = de série – = indisponible



Petit volant avec boule



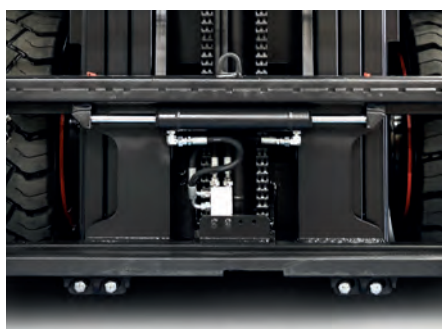
Marchepied antidérapant



Feux LED combinés



Contrepoids auxiliaire



Raccords de flexible à connecteur rapide



Porte-documents



PRINCIPALES CARACTÉRISTIQUES TECHNIQUES – DIESEL

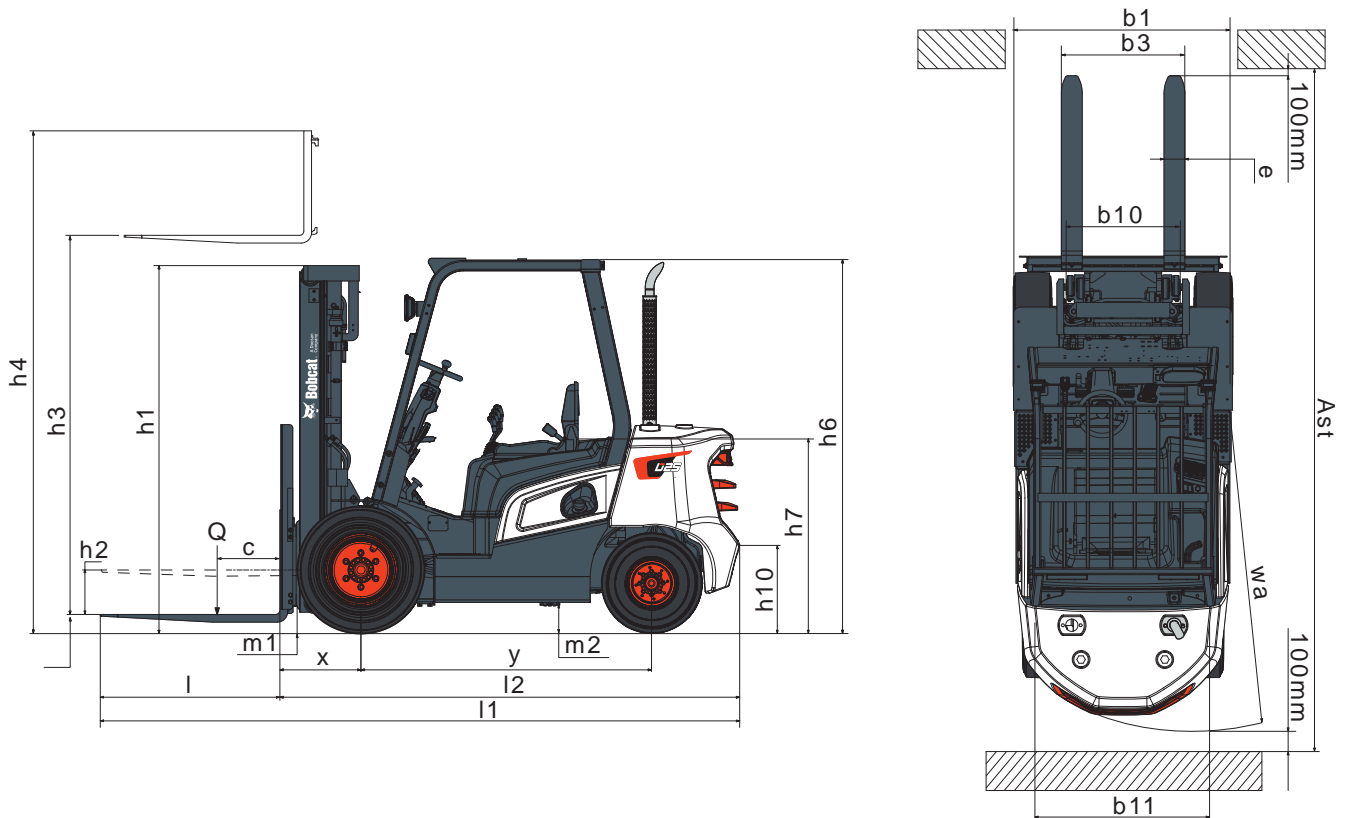
DONNÉES TECHNIQUES SELON VDI 2198						
CARACTÉRISTIQUES		D20NX PLUS	D25NX PLUS	D30NX PLUS	D33NX PLUS	D35NX PLUS
Entraînement		Diesel				
Type d'opérateur		assis				
Capacité de charge (kg)	Q	2 000	2 500	3 000	3 300	3 500
Centre de charge (mm)	c	500				
Distance de charge : du centre de l'arbre d'entraînement à la fourche (mm)	x	472			477	
Empattement (mm)	y	1 700				
PNEUS						
Bande de roulement, avant (mm)	b11	1 060				
Bande de roulement, arrière (mm)	b12	980				
SES DIMENSIONS						
Inclinaison du mât / tablier porte-fourches, vers l'avant / vers l'arrière (°)	α / β	6 / 10				
Hauteur, mât abaissé (mm)	h1	2 005 – 3 150				
Levage libre (mm)	h2	150 – 1 940				
Levage (mm)	h3	3 000 – 7 060				
Hauteur, mât étendu (mm)	h4	3 824 – 8 298			3 829 – 8 303	
Hauteur de la protection supérieure (mm)	h6	2 160				
Hauteur du siège (mm)	h7	1 185				
Longueur hors tout (mm)	l1	3 610	3 660	3 715	3 780	3 800
Longueur jusqu'à l'avant de la fourche (mm)	l2	2 560	2 610	2 665	2 730	2 750
Largeur hors tout (mm)	b1 / b2	1 290				
Dimensions de la fourche (mm)	s / e / l	45 × 100 × 1 050		45 × 122 × 1 050	50 × 125 × 1 050	
Tablier porte-fourches ISO 2328, classe		II			III	
Largeur du tablier porte-fourches (mm)	b3	1 042				
Garde au sol, chargé, sous le mât (mm)	m1	132				
Garde au sol, centre de l'empattement (mm)	m2	135				
Largeur d'allée pour palettes 1 000 × 1 200 (sens de la largeur) (mm)	Ast	3 952	4 002	4 087	4 137	4 157
Largeur d'allée pour palettes 800 × 1 200 (sens de la longueur) (mm)	Ast	4 152	4 202	4 287	4 337	4 357
Rayon de braquage extérieur (mm)	Wa	2 280	2 330	2 415	2 460	2 480
Rayon de braquage intérieur (mm)	b13	735				
DONNÉES DE PERFORMANCES						
Vitesse de translation, chargé / à vide (km/h)		18,5 / 19,5				
Vitesse de levage, chargé / à vide (mm/s)		520 / 550			420 / 450	
Vitesse d'abaissement, chargé / à vide (mm/s)		420 / 550			470 / 500	
Force de traction au crochet d'attelage, chargé / à vide (à 1,6 km/h) (kg)		1 805 / 1 764	1 785 / 1 754	1 764 / 1 734	1 754 / 1 713	1 744 / 1 693
Force de traction maxi au crochet d'attelage, chargé / à vide (kg)		2 060 / 1 999	2 039 / 1 988	2 019 / 1 968	1 988 / 1 937	
Pente franchissable, chargé / à vide (à 1,6 km/h) (%)		30 / 55	28 / 50	23 / 42	22 / 40	
Pente franchissable maxi, chargé / à vide (%)		38 / 62	30 / 58	28 / 50	25 / 46	24 / 44
Frein de service		Hydraulique				
MOTEUR À COMBUSTION						
Fabricant du moteur / type		Kubota / V2403-CR-TE5B				
Puissance moteur selon la norme DIN ISO1585 (kW)		42,6				
Régime nominal (min ⁻¹)		2 400				
Couple à 1 / min (N•m)		195,6 à 1 500				
Cycle / nombre de cylindres / cylindrée (- / cm ³)		4 / 4 / 2 434				
Tension de la batterie / capacité normale (V / Ah)		12 / 90				

Les valeurs mentionnées dans cette fiche technique ont été arrondies. Les performances peuvent varier en fonction des conditions d'utilisation. Les caractéristiques techniques et les produits sont soumis à des améliorations et sont susceptibles d'être modifiés sans préavis. (1) Les dimensions du mât font référence à la plage de disponibilité du mât.

Remarque : Les capacités de charge sont basées sur le châssis standard sans déplacement latéral.



CARACTÉRISTIQUES TECHNIQUES



PRINCIPALES CARACTÉRISTIQUES TECHNIQUES – GPL

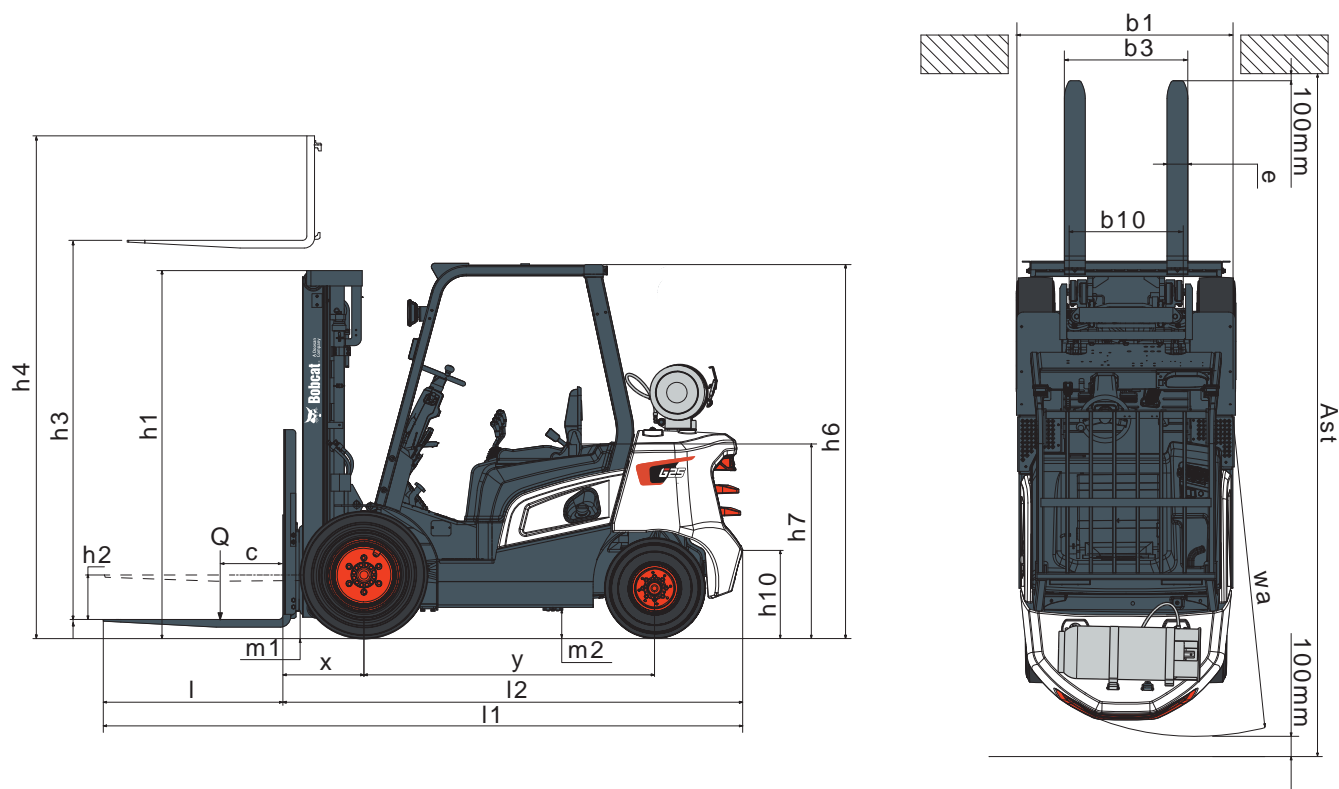
DONNÉES TECHNIQUES SELON VDI 2198					
CARACTÉRISTIQUES		G25NX PLUS	G30NX PLUS	G33NX PLUS	G35NX PLUS
Entraînement		GPL			
Type d'opérateur		assis			
Capacité de charge (kg)	Q	2 500	3 000	3 300	3 500
Centre de charge (mm)	c	500			
Distance de charge : du centre de l'arbre d'entraînement à la fourche (mm)	x	472		477	
Empattement (mm)	y	1 700			
PNEUS					
Bande de roulement avant (mm)	b11	1 060			
Bande de roulement arrière (mm)	b12	980			
SES DIMENSIONS					
Inclinaison du mât / tablier porte-fourches, vers l'avant / vers l'arrière (°)	α / β	6 / 10			
Hauteur, mât abaissé (mm)	h1	2 005 – 3 150			
Levage libre (mm)	h2	150 – 1 940			
Levage (mm)	h3	3 000 – 7 060			
Hauteur, mât étendu (mm)	h4	3 824 – 8 298		3 829 – 8 303	
Hauteur de la protection supérieure (mm)	h6	2 160			
Hauteur du siège (mm)	h7	1 185			
Longueur hors tout (mm)	l1	3 660	3 715	3 780	3 800
Longueur jusqu'à l'avant de la fourche (mm)	l2	2 610	2 665	2 730	2 750
Largeur hors tout (mm)	b1 / b2	1 290			
Dimensions de la fourche (mm)	s / e / l	45 × 100 × 1 050	45 × 122 × 1 050	50 × 125 × 1 050	
Classe du tablier porte-fourches ISO 2328		II		III	
Largeur du tablier porte-fourches (mm)	b3	1 042			
Garde au sol, chargé, sous le mât (mm)	m1	132			
Garde au sol, centre de l'empattement (mm)	m2	135			
Largeur d'allée pour palettes 1 000 × 1 200 (sens de la largeur) (mm)	Ast	4 002	4 087	4 137	4 157
Largeur d'allée pour palettes 800 × 1 200 (sens de la longueur) (mm)	Ast	4 202	4 287	4 337	4 357
Rayon de braquage extérieur (mm)	Wa	2 330	2 415	2 460	2 480
Rayon de braquage intérieur (mm)	b13	735			
DONNÉES DE PERFORMANCES					
Vitesse de translation, chargé / à vide (km/h)		20 / 21			
Vitesse de levage, chargé / à vide (mm/s)		510 / 530		410 / 430	
Vitesse d'abaissement, chargé / à vide (mm/s)		420 / 550		470 / 500	
Force de traction au crochet d'attelage, chargé / à vide (à 1,6 km/h)		1 754 / 1 716	1 723 / 1 703	1 713 / 1 693	1 703 / 1 693
Force de traction maxi au crochet d'attelage, chargé / à vide (N)		1 968 / 1 907	1 948 / 1 897	1 937 / 1 886	1 927 / 1 886
Pente franchissable, chargé / à vide (à 1,6 km/h) (%)		28 / 48	24 / 42	22 / 40	21 / 38
Pente franchissable maxi, chargé / à vide (%)		32 / 55	27 / 48	25 / 45	24 / 43
Frein de service		Hydraulique			
MOTEUR À COMBUSTION					
Fabricant du moteur / type		HMC G424I			
Puissance moteur selon la norme DIN ISO1585 (kW)		45,4			
Régime nominal (min ⁻¹)		2 600			
Couple à 1 / min (N•m)		179 à 2 000			
Cycle / nombre de cylindres / cylindrée (- / cm ³)		4 / 4 / 2 359			
Tension de la batterie / capacité normale (V / Ah)		12 / 45			

Les valeurs mentionnées dans cette fiche technique ont été arrondies. Les performances peuvent varier en fonction des conditions d'utilisation. Les caractéristiques techniques et les produits sont soumis à des améliorations et sont susceptibles d'être modifiés sans préavis. (1) Les dimensions du mât font référence à la plage de disponibilité du mât

Remarque : Les capacités de charge sont basées sur le châssis standard sans déplacement latéral.



CARACTÉRISTIQUES TECHNIQUES



POSSIBILITÉS DE FINANCEMENT

FINANCEMENT SUR 24, 36 OU 48 MOIS*

Profitez de nos programmes de financement sur 24, 36 ou 48 mois avec possibilité de taux à 0 % et améliorez l'état de votre trésorerie. Renseignez-vous auprès de votre concessionnaire afin de connaître les possibilités de financement disponibles.

340 MACHINES / 46 FAMILLES DE PRODUITS / 1 TOUGH ANIMAL



CHARGEUSES COMPACTES SUR PNEUS



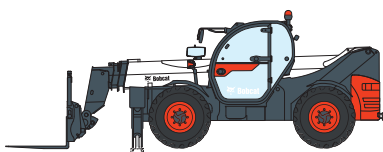
CHARGEUSES COMPACTES SUR CHENILLES



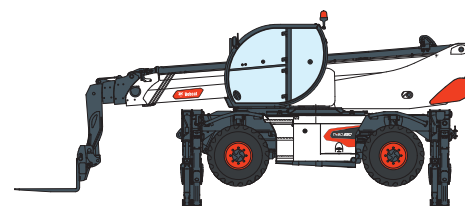
CHARGEUSES ARTICULÉES



CHARIOTS ÉLÉVATEURS



TÉLESCOPIQUES



TÉLESCOPIQUES ROTATIFS



ÉQUIPEMENTS DE COMPACTAGE



PELLES COMPACTES



TRACTEURS COMPACTS



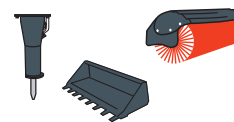
CHARGEUSES ARTICULÉES LÉGÈRES



MINI-CHARGEUSES SUR CHENILLES



TONDEUSES



ACCESSOIRES

Votre fournisseur



Unimax AG

Parallelstrasse 4
5606 Dintikon

056 616 70 30
info@unimax.ch
unimax-stapler.ch



Bobcat®

DOOSAN

Bobcat est une filiale du Groupe Doosan. Doosan, leader mondial spécialisé dans les équipements de construction, les solutions dédiées à l'eau et à l'énergie, les moteurs et l'ingénierie, est au service de ses clients et des collectivités depuis plus d'un siècle. | Bobcat et le logo Bobcat sont des marques déposées de Bobcat Company aux États-Unis et dans d'autres pays. ©2024 Bobcat Company. Tous droits réservés.

*Les possibilités de financement peuvent varier selon les pays et les concessionnaires. Renseignez-vous auprès de votre concessionnaire pour connaître les possibilités de financement actuelles. Offre soumise à certaines conditions.