



Bobcat®

One Tough Animal.

CHARIOTS ÉLÉVATEURS

Série 7 PLUS, capacité de 1,6 à 3,5 tonnes

🌐 Europe



ONE TOUGH ANIM

► NOTRE MISSION

Nous aidons les opérateurs à en faire plus, même dans les conditions les plus difficiles et les situations les plus complexes. Là où nos clients expriment un besoin, nous leur fournissons les moyens.

PRÉSENTATION



► L'HISTOIRE DE BOBCAT

En 1958, la société Melroe Manufacturing Company présente une chargeuse frontale compacte qui évolue rapidement pour devenir le modèle M400, la première véritable chargeuse compacte au monde. La société adopte bientôt le nom de marque « Bobcat » aujourd'hui célèbre dans le monde entier et dont le succès a participé à l'évolution du secteur des machines de chantier compactes.

► DES ANNÉES D'EXPÉRIENCE

En 2021, Bobcat a élargi sa gamme de produits avec l'acquisition de Doosan Industrial Vehicle. Ce spécialiste en équipements de manutention avait produit son premier chariot élévateur en 1968 et s'était établi partout dans le monde avec 400 concessionnaires dans 93 pays.



► BOBCAT AUJOURD'HUI

Bobcat élargit sa gamme avec les chariots élévateurs et les chariots élévateurs rétractables pour le secteur de la manutention et propose une offre complète qui répond à tous vos besoins dans le domaine de la logistique. Les chariots élévateurs et les chariots élévateurs rétractables Bobcat sont produits dans notre usine de Corée, tandis que nos équipements premium pour entrepôts sont produits en Allemagne.



ROBUSTESSE, AGILITÉ ET SÉCURITÉ

► DONNEZ UN COUP DE POUCE À VOTRE ACTIVITÉ

Avec leur double moteur de traction, la direction assistée et le freinage par récupération, nos chariots élévateurs sont conçus pour des performances optimales. Ils offrent confort et fiabilité avec le refroidissement optimisé, la résistance à l'eau et le niveau sonore réduit.



Le niveau sonore est réduit au niveau des oreilles pour protéger l'audition de l'opérateur.

L'excellente visibilité à travers le mât vous permet de travailler plus efficacement et en toute sécurité. **P. 7**

La robustesse du châssis et du mât assure votre sécurité lors du transport des charges.

Personnalisez le compartiment opérateur en choisissant les commandes qui vous conviennent (au doigt ou par leviers).



► UNE PRODUCTIVITÉ REMARQUABLE

Découvrez des performances remarquables avec un faible rayon de braquage, une grande visibilité et un moteur puissant et bien pensé, pour plus de productivité.

P. 6-7



► CONFORT TOUT AU LONG DE LA JOURNÉE

Profitez de la conception ergonomique de la direction réglable et du siège ajustable, avec commandes au doigt en option. La réduction du niveau sonore a été intégrée pour un confort maximal de l'opérateur. **P. 8-9**

La bonne visibilité sur le toit améliore la visibilité de l'opérateur pendant le levage.

Le siège réglable et la colonne de direction de qualité offrent un maximum de confort pendant les longues journées de travail.
P. 11

L'amélioration du refroidissement réduit les risques de surchauffe, ce qui limite les temps d'arrêt et augmente la productivité.



La possibilité de retirer la batterie sur le côté facilite l'utilisation prolongée
P. 7

Le freinage électrique au pied offre un freinage fiable avec moins de composants à entretenir.
P. 11

L'augmentation de l'angle de direction réduit le rayon de braquage et améliore la maniabilité.
P. 7



► PRIORITÉ À LA SÉCURITÉ

Cette série est équipée de l'assistance au démarrage en côte, du frein de stationnement électrique, du freinage électrique et de contrôle d'oscillation du mât. Ces équipements évitent certains risques et offrent des conditions de travail sûres. **P. 10-11**



► UN MAXIMUM DE TEMPS PRODUCTIF

La robustesse des composants offre fiabilité et durabilité. Tous les composants principaux sont facilement accessibles, ce qui simplifie la maintenance. **P. 12-13**



UNE PRODUCTIVITÉ REMARQUABLE



► EXCELLENTE VISIBILITÉ

Grâce à la protection supérieure spécialement conçue, avec des barres de toit inclinées, et une excellente visibilité à travers le mât, vous disposez d'une bonne visibilité et vous êtes plus productif.



► SYSTÈME PUISSANT DE TRACTION ET DE POMPE MOTEUR

Améliorez vos performances et augmentez votre productivité à l'aide du puissant système de pompe moteur, qui offre traction et couple.



► RETRAIT FACILE DE LA BATTERIE SUR LE CÔTÉ

Le système de remplacement de la batterie permet de changer facilement et rapidement de la batterie selon les méthodes consistant à remplacer la batterie par le côté, en la levant ou en la faisant rouler. Ceci vous permet de prolonger l'utilisation de la machine sur plusieurs journées de travail.



► ANGLE DE DIRECTION OPTIMISÉ

Travaillez dans les espaces inaccessibles à d'autres machines. Grâce au faible rayon de braquage, vous pouvez manœuvrer facilement même dans les espaces limités.

CONFORT ET COMMANDES



▶ SIÈGE SUSPENDU RÉGLABLE

Grâce au siège à suspension réglable, nos chariots élévateurs offrent un confort exceptionnel, même pendant les longues journées de travail. Vous pouvez aussi équiper votre siège d'un système de chauffage pour tenir les opérateurs au chaud dans les environnements plus froids.



▶ COLONNE RÉGLABLE

La colonne de direction ergonomique dispose d'un système de réglage souple pour que l'opérateur puisse la régler dans la position qui lui convient le mieux.



▶ TABLEAU DE BORD INTUITIF

Contrôlez les réglages de performance de la machine en travaillant via de simples boutons.



▶ ÉLÉMENTS DE RANGEMENT

Pour faciliter le rangement, vous trouverez à portée de main un grand porte-gobelet, un port USB, une prise d'alimentation auxiliaire 12 V, un porte-documents et bien d'autres éléments.

▶ MARCHEPIED ANTIDÉRAPANT ET BARRE D'ENTRÉE



Le marchepied antidérapant permet de monter et de descendre en toute sécurité du véhicule.

▶ POIGNÉES BIEN PLACÉES



Avec la barre et les poignées, il est facile et rapide de monter dans le véhicule et d'en descendre.

▶ CONTACTEUR D'URGENCE



Le contacteur d'urgence est toujours à portée de main, prêt à être utilisé en cas d'urgence.



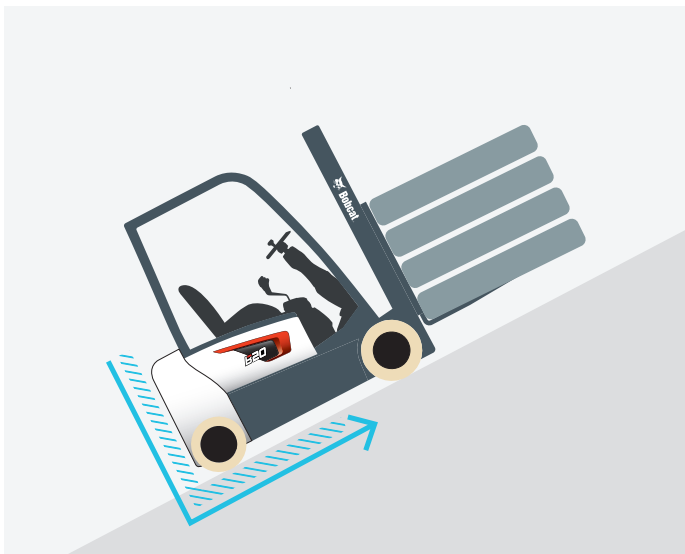
PRIORITÉ À LA SÉCURITÉ

► UNE PROTECTION AVANCÉE POUR VOUS ET VOTRE ENVIRONNEMENT

La sécurité est dans l'ADN des chariots élévateurs Bobcat. Équipées de nombreux dispositifs de sécurité qui vous protègent, vous et vos investissements, ces machines vous permettent de travailler l'esprit en paix, jour après jour.

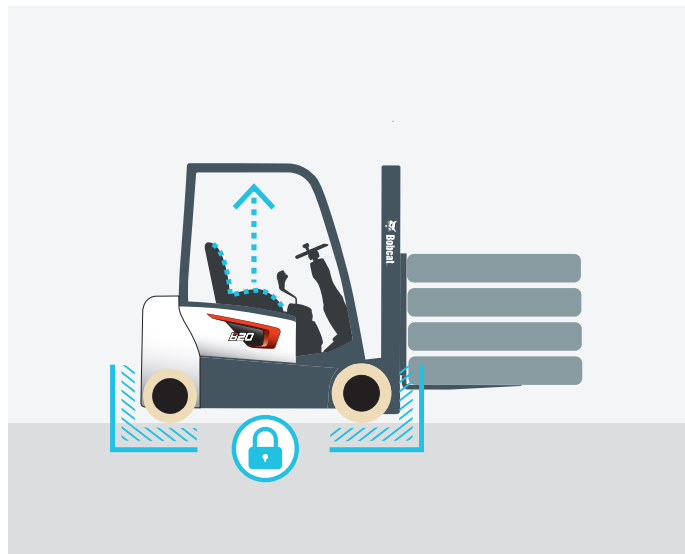
► ASSISTANCE AU DÉMARRAGE EN CÔTE

Quelle que soit la position du véhicule, l'assistance au démarrage en côte maintient la machine à l'arrêt tant que l'opérateur n'a pas demandé à ce qu'elle se déplace.



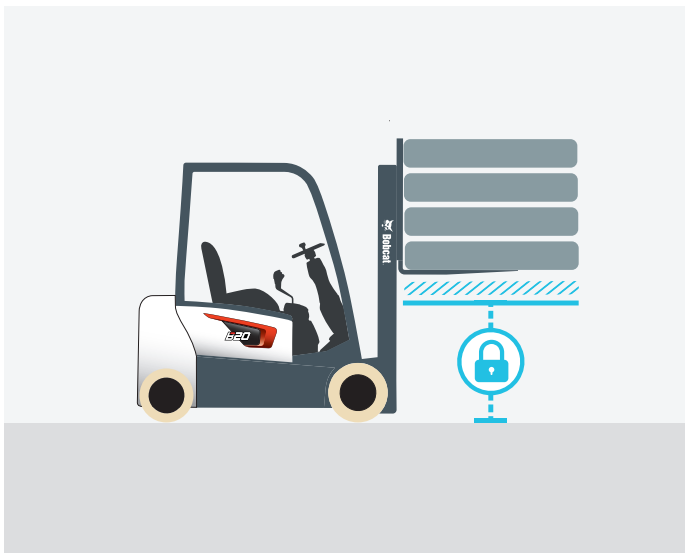
► FREIN DE STATIONNEMENT ÉLECTRIQUE

Le frein de stationnement est conçu pour s'activer automatiquement, sans contacteur physique. Cette fonction renforce encore la sécurité, le véhicule restant stationnaire si l'opérateur quitte son siège.



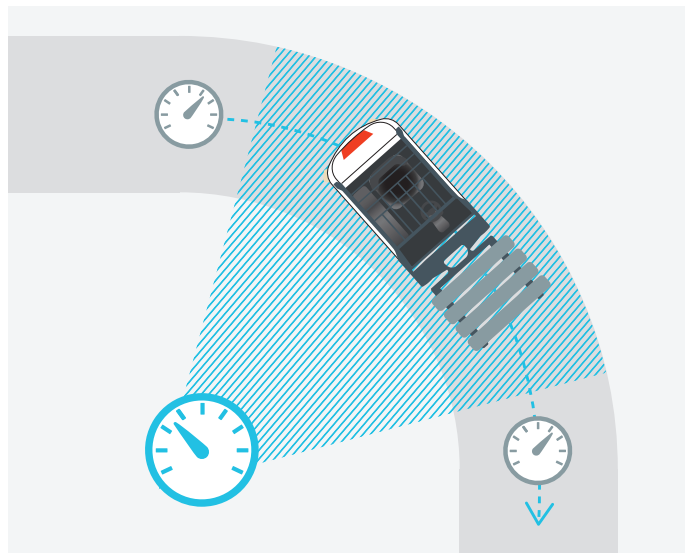
► VERROUILLAGE DE DESCENTE ET D'INCLINAISON DU MÂT

Lorsque l'opérateur laisse le chariot sans surveillance, le système de verrouillage hydraulique évite toute descente ou toute inclinaison non souhaitée du mât. La sécurité du chariot, de la charge et de l'espace de travail est ainsi assurée.



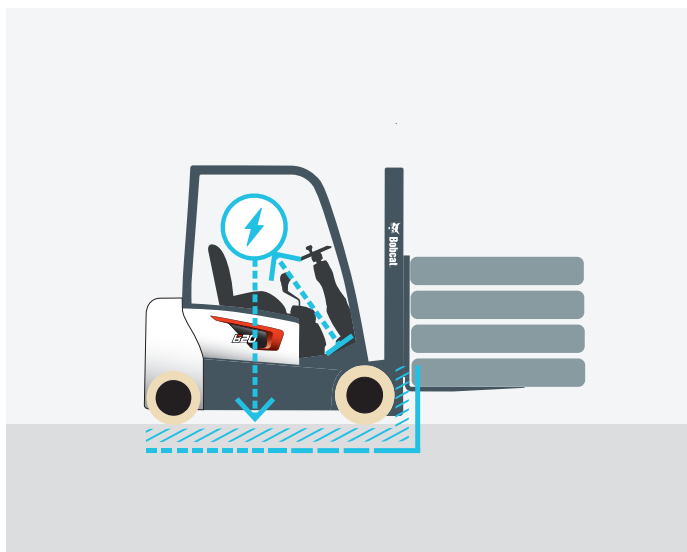
► CONTRÔLE DE LA VITESSE DE DÉPLACEMENT

La vitesse de translation et la vitesse de levage du chariot sont adaptées en fonction de la hauteur de levage demandée, pour plus de sécurité.



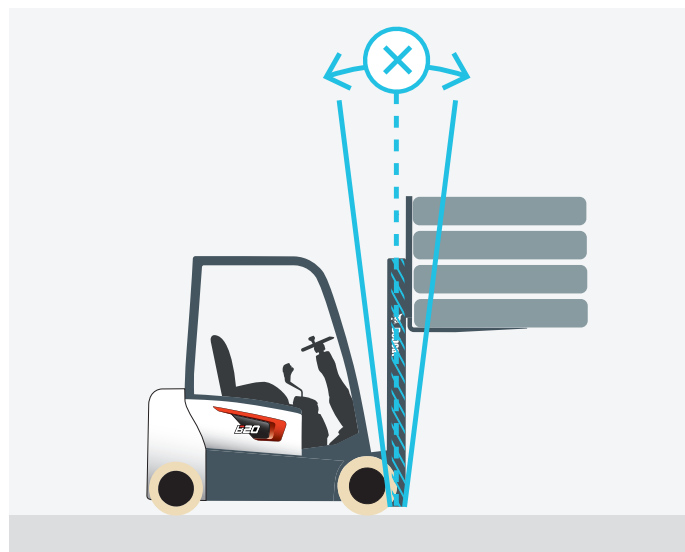
► SYSTÈME DE FREIN ÉLECTRIQUE AU PIED

Cette technologie de freinage sophistiquée est conçue pour s'activer dès que l'opérateur cesse d'appuyer sur la pédale d'accélérateur. Cette innovation a aussi été étendue afin d'y inclure le système de frein de service.



► CONTRÔLE DE L'OSCILLATION DU MÂT

Cette nouvelle fonctionnalité améliore la sécurité du chariot élévateur en réduisant les oscillations du mât à hauteur maximale en cours de travail. Avec le contrôle de la vitesse de déplacement proportionnel à la hauteur du mât, la vitesse maximale du véhicule est automatiquement réduite de 50 % avec la hauteur maximale. Le système Guardian Stability System est inclus de série.



► GRAND RÉTROVISEUR PANORAMIQUE

Le grand rétroviseur panoramique offre une excellente visibilité sur l'arrière de la zone de travail, pour plus de sécurité, mais aussi pour plus de productivité.



► LIGNE DE DÉMARCATIION ROUGE

Le véhicule projette des lignes rouges sur le sol, afin de délimiter une zone de sécurité pour les piétons se trouvant à proximité.



CONSTRUITS POUR DURER

► EXCELLENT NIVEAU DE FIABILITÉ

Les chariots élévateurs électriques Bobcat série 7 PLUS sont conçus pour être robustes afin d'optimiser leur temps de fonctionnement et leur niveau de fiabilité grâce à l'unité de contrôle CA, aux pièces résistantes à l'eau et aux poussières et au capot moteur supplémentaire.



PAS LE TEMPS POUR UNE IMMOBILISATION. FAITES FACE À TOUS LES DÉFIS QUI SE PRÉSENTENT DEVANT VOUS. JOUR APRÈS JOUR.

2 YEAR WARRANTY

► GARANTIE

Bobcat développe chaque machine selon les normes de qualité et de durabilité les plus strictes. Elle peut ainsi proposer une garantie standard de 24 mois ou 2 000 heures de fonctionnement (au premier terme atteint).



► EXTENSION DE GARANTIE PROTECTION PLUS

Profitez d'une sérénité totale avec l'extension de garantie Protection Plus. Apportant le même niveau de protection que la garantie standard, Protection Plus reflète également les besoins et les attentes spécifiques des clients en offrant le choix en matière de durées et d'heures de fonctionnement annuelles.

► RÉSEAU ÉTENDU DE CONCESSIONNAIRES

Vous pouvez compter sur notre réseau de concessionnaires et de partenaires de service, qui sont toujours là pour vous aider.

► PIÈCES D'ORIGINE BOBCAT

La qualité des composants fournis à nos concessionnaires garantit que tous nos équipements sont conçus pour durer, pour résister aux conditions les plus difficiles et pour offrir un niveau de performance fiable.

CARACTÉRISTIQUES TECHNIQUES

DONNÉES TECHNIQUES SELON VDI 2198											
		B15T-7 PLUS	B18T-7 PLUS	B20T-7 PLUS	B16X-7 PLUS	B18X-7 PLUS	B20X-7 PLUS	B25X-7 PLUS	B30X-7 PLUS	B35X-7 PLUS	
CLASSIFICATION		3 ROUES ÉLECTRIQUE			4 ROUES ÉLECTRIQUE						
Entraînement		Électrique CA									
Capacité de charge/charge nominale (kg)	Q	1 500	1 750	2 000	1 600	1 800	2 000	2 500	3 000	3 500	
Centre de gravité de la charge (mm)	c	500									
Distance de chargement, centre de l'essieu et fourches (mm)	x	376		381	376		381	448	454		
Empattement (mm)	y	1 323	1 423	1 446	1 495			1 589	1 734	1 750	
Poids en service (avec poids min. de la batterie) (kg)		3 028	3 142	3 472	3 189	3 281	3 461	4 623	5 068	5 486	
Voie avant (mm)	b11	902		912	902	912		998			
Voie arrière (mm)	b12	167		201	890			998			
Inclinaison du mât/tablier porte-fourches, vers l'avant/vers l'arrière (°)	α/β	5/7						6/9			
Hauteur, mât rétracté (1) (mm)	h1	1 850–2 645						1 885–3 135			
Levage livre (1) (mm)	h2	130–2 060		135–2 060	130–2 060		135–2 060	147–2 120	152–1 940	152–1 760	
Hauteur de levage (1) (mm)	h3	2 700–7 020						2 950–8 250	2 950–6 010	2 720–5 655	
Hauteur de la protection supérieure (mm)	h6	2 010						2 185	2 210		
Hauteur du siège (mm)	h7	919						1 070			
Longueur hors-tout (mm)	l1	2 791	2 891	2 929	3 020		3 025	3 379	3 530	3 614	
Longueur jusqu'à l'avant de la fourche (mm)	l2	1 891	1 991	2 029	2 120		2 125	2 329	2 480	2 564	
Largeur hors-tout (mm)	b1/b2	1 090		1 119	1 090	1 119		1 245			
Tablier porte-fourches ISO 2328, classe		II						III			
Garde au sol, chargé, sous le mât (mm)	m1	86						130			
Garde au sol centre de l'empattement (mm)	m2	100						140			
Largeur d'allée pour palettes 1 000 × 1 200 mm (sens de la largeur)	Ast	3 216	3 316	3 354	3 466		3 471	3 620	3 772	3 832	
Largeur d'allée pour palettes 800 × 1 200 mm (sens de la longueur)	Ast	3 341	3 441	3 479	3 662		3 667	3 799	3 950	4 010	
Rayon de braquage externe (mm)	Wa	1 515	1 615	1 648	1 886			1 950	2 095	2 155	
Vitesse de pointe, chargé/non chargé (km/h)		17/17						16/18			
Vitesse de levage, chargé/non chargé (mm/s)		400/600						480/600	420/600	380/600	
Vitesse de descente, chargé/non chargé (mm/s)		500/450						490/460		500/460	
Force de traction maxi au crochet d'attelage (N)		12 749						17 338			
Pente franchissable max (%)		26	25	24	26	25	24	25	22	20	
Tension de la batterie, capacité nominale K5 (V/Ah)		48/440	48/510	48/585			80/500	80/600			

Les valeurs mentionnées dans cette fiche technique ont été arrondies. Les performances peuvent varier en fonction des conditions d'utilisation.

Les caractéristiques techniques et les produits sont soumis à des améliorations et sont susceptibles d'être modifiés sans préavis.

(1) Les dimensions du mât font référence à la plage de disponibilité du mât.

Remarque : Les capacités de charge sont basées sur le châssis standard sans déplacement latéral.

ÉQUIPEMENT DE SÉRIE ET OPTIONS

ÉQUIPEMENT DE SÉRIE ET OPTIONS

SÉCURITÉ ET STABILITÉ

Barre de préhension pour faciliter la montée	✓
Frein de stationnement électronique automatique	✓
Système de frein électrique au pied	✓
Contrôle de l'oscillation du mât et de la vitesse de déplacement	✓
Feux à LED	✓
Contacteur d'arrêt d'urgence	•
Remise à niveau de l'inclinaison automatique	•
Lumière de démarcation	•
Rétroviseur panoramique	•

GUARDIAN STABILITY SYSTEM (GSS)

OSS (système de détection de l'opérateur)	✓
Point mort pour le démarrage	✓
Assistance au démarrage en côte	✓
Contrôle de la vitesse en virage	✓
Alerte de batterie faible	✓
Témoin de ceinture de sécurité	✓
Verrouillage de descente et d'inclinaison du mât (ISO 3691)	✓
Réduction de la vitesse de translation (jusqu'à 50 %) quand le mât est au-dessus de la première étape	✓

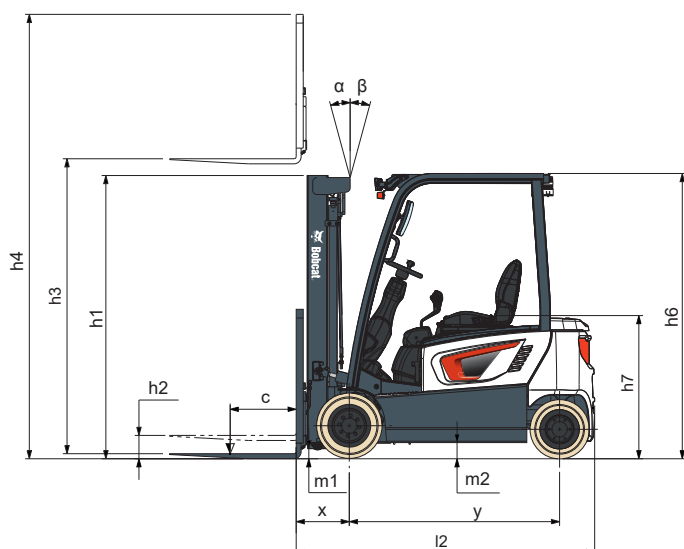
Le basculement vers l'avant est réduit de 2° quand le mât est au-dessus de la première étape

L'alarme retentit lorsque le mât dépasse la première étape et qu'il est incliné à plus de 2°

PRODUCTIVITÉ

Châssis système AC complet	✓
Contrepoids arrondi	✓
Angle de direction 86° (BX)/90° (BT)	✓
Clapet amortisseur hydraulique dans le vérin de levage libre (FFL et FFT)	✓
Système de remplacement de batterie levage/roulage	•
Options de refroidissement : ventilateurs et unité de contrôle de ventilation	•

*Cette liste se base sur les données usines. De série ou en option, en fonction du pays.



Remarque : Ce schéma ne s'applique qu'à la série à 4 roues.

ÉQUIPEMENT DE SÉRIE ET OPTIONS

ERGONOMIE

Marchepied large avec surface antidérapante	✓
Grande plaque de plancher inclinée (espace pour les jambes) avec amortisseur en caoutchouc	✓
Forme arrondie du capot de la batterie	✓
Tableau de bord facile à lire	✓
Colonne de direction inclinable et volant facile à prendre en main (Ø 280)	✓
Levier de commande hydraulique avec commutateur de direction	✓
Grand porte-gobelet, port USB et prise d'alimentation 12 V, porte-documents	✓
Barre pour accessoires supplémentaires	✓
Niveau sonore réduit	✓
Commande du bout des doigts	•
Barre de préhension arrière avec avertisseur sonore	•
Siège réglable amélioré	•
Protections de hauteur spéciales	•
Pédale unique	•
Cabines modulaires	•

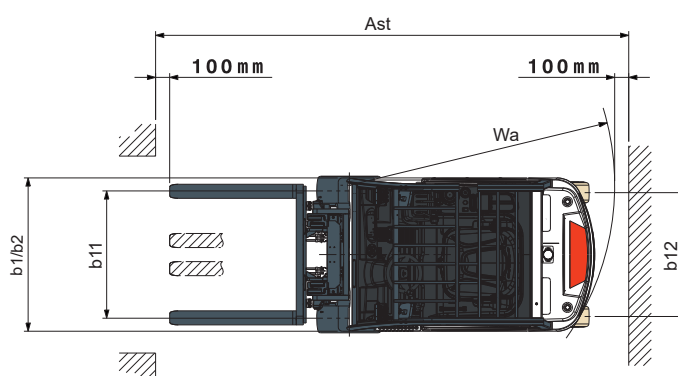
FIABILITÉ

Châssis robuste et protection supérieure solide	✓
Unité de contrôle Curtis IP65	✓
Moteurs de type PAL fermé IP43	✓
Performances de refroidissement améliorées	✓
Capot de l'unité de contrôle	•
Plaque inférieure	•

FACILITÉ D'ENTRETIEN

Unité de contrôle et moteurs faciles d'accès	✓
Capot de batterie à grande ouverture	✓
Câbles durables et résistants à la chaleur (38" SQ)	✓
Capot latéral ouvrable sans outil, avec ouïes de ventilation	✓
Visibilité aisée	✓

• = en option
✓ = de série
- = non disponible



POSSIBILITÉS DE FINANCEMENT

FINANCEMENT SUR 24, 36 OU 48 MOIS*

Profitez de nos programmes de financement sur 24, 36 ou 48 mois avec possibilité de taux à 0 % et améliorez l'état de votre trésorerie. Renseignez-vous auprès de votre concessionnaire afin de connaître les possibilités de financement disponibles.

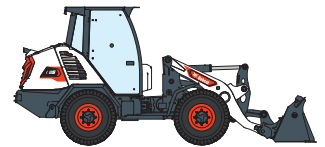
145 MACHINES / 46 FAMILLES DE PRODUITS / 1 TOUGH ANIMAL



CHARGEUSES COMPACTES SUR PNEUS



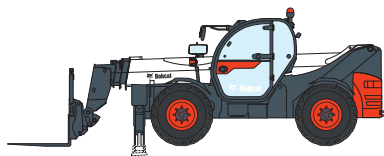
CHARGEUSES COMPACTES SUR CHENILLES



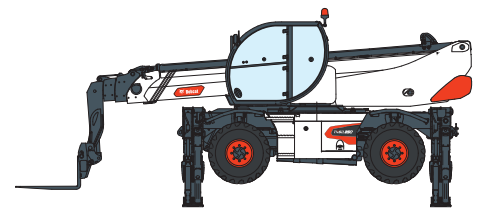
CHARGEUSES ARTICULÉES



CHARIOTS ÉLEVATEURS



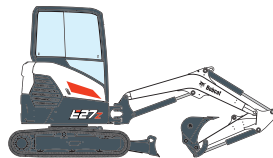
TÉLESCOPIQUES



TÉLESCOPIQUES ROTATIFS



ÉQUIPEMENT DE COMPACTAGE



PELLES COMPACTES



TRACTEURS COMPACTS



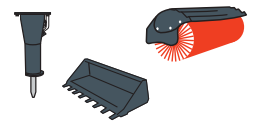
CHARGEUSES ARTICULÉES LÉGÈRES



MINI-CHARGEUSE SUR CHENILLES



TONDEUSES



ACCESSOIRES

Ton fournisseur



Unimax AG

Parallelstrasse 4
5606 Dintikon

056 616 70 30
info@unimax.ch
unimax-stapler.ch



Bobcat®

DOOSAN

Bobcat est une filiale du Groupe Doosan. Doosan, leader mondial spécialisé dans les équipements de construction, les solutions dédiées à l'eau et à l'énergie, les moteurs et l'ingénierie, est au service de ses clients et des collectivités depuis plus d'un siècle. | Bobcat et le logo Bobcat sont des marques déposées de Bobcat Company aux États-Unis et dans d'autres pays. ©2023 Bobcat Company. Tous droits réservés.

*Les possibilités de financement peuvent varier selon les pays et les concessionnaires. Renseignez-vous auprès de votre concessionnaire pour connaître les possibilités de financement actuelles. Offre soumise à certaines conditions.