



Bobcat[®]

One Tough Animal.

ELEKTROGABELSTAPLER

7er-Serie PLUS, 1,6 bis 3,5 Tonnen Kapazität

🌐 Europa



ONE TOUGH ANIM

▀ UNSERE MISSION

Mit unseren Maschinen bringen wir Sie effizienter und produktiver voran, selbst unter den härtesten Bedingungen und in den schwierigsten Situationen. Was auch immer unsere Kunden wollen, wir finden einen Weg.

EINFÜHRUNG



► DIE GESCHICHTE VON BOBCAT

Im Jahr 1958 brachte die Melroe Manufacturing Company einen Frontlader in Kompaktausführung auf den Markt – den Vorgänger des M400, des ersten echten Kompaktladers weltweit. Bald darauf übernahm das Unternehmen die inzwischen weltbekannte Marke Bobcat. Ihr Erfolg legte den Grundstein für die Entwicklung der Kompaktmaschinenindustrie wie wir sie heute kennen.

► ERFAHRUNG IN JAHREN

Im Jahr 2021 erweiterte Bobcat sein Portfolio durch die Übernahme von Doosan Industrial Vehicle. Dieser Spezialist für Flurförderzeuge baute 1968 seinen ersten Gabelstapler und baute später eine weltweite Präsenz mit 400 Händlern in 93 Ländern auf.



► BOBCAT HEUTE

Bobcat erweitert sein Portfolio um Gabelstapler und Schubmaststapler für die Materialumschlagsbranche. Damit bietet Bobcat eine umfassende Produktpalette, die alle Ihre Anforderungen an die Intralogistik erfüllt. Bobcat-Gabelstapler und -Schubmaststapler werden im Werk in Korea hergestellt, während die hochwertige Lagertechnik von Bobcat in Deutschland produziert wird.



ROBUST, WENDIG UND SICHER

► BEREIT, NEUE HÖHEN ZU ERREICHEN

Unsere Gabelstapler sind mit zwei Antriebsmotoren, Servolenkung und regenerativem Bremssystem ausgestattet und so auf optimale Leistung ausgelegt. Dank der verbesserten Kühlung, der Wasserbeständigkeit und des geringeren Geräuschpegels bieten sie den ganzen Tag über Komfort und Zuverlässigkeit.



Reduzierter Lärmpegel in Ohrhöhe zum Schutz des Gehörs des Fahrers

Die hervorragende Sicht durch das Hubgerüst ermöglicht Ihnen ein effizienteres und sichereres Arbeiten **S. 7**

Robuster Rahmen und stabiles Hubgerüst garantieren ein sicheres Arbeiten beim Transport von Lasten

Gestalten Sie Ihre eigene Fahrerkabine, indem Sie die von Ihnen bevorzugte Art der Bedienung wählen (Tastendruck oder Hebel)



► HERAUSRAGENDE PRODUKTIVITÄT

Erleben Sie eine herausragende Fahrleistung mit einem kleinen Wenderadius, ausgezeichneter Sicht und einem gut durchdachten und leistungsstarken Motorsystem – was letztendlich die Produktivität steigert. **S. 6–7**



► KOMFORT RUNDUM

Genießen Sie die ergonomisch gestaltete, verstellbare Lenkung und die Sitze mit optionaler Tastendrucksteuerung. Auch die Geräuschreduzierung wurde für höchsten Bedienkomfort integriert. **S. 8–9**

Gute Sicht durch das Dach verbessert die Sicht des Bedieners beim Heben

Hochwertiger, verstellbarer Sitz und Lenksäule sorgen für maximalen Komfort bei langen Arbeitsschichten
S. 11

Durch die verbesserte Kühlleistung wird das Risiko einer Überhitzung reduziert, was zu weniger Ausfallzeiten und höherer Produktivität führt.



Seitliche Batterieentnahme erleichtert den Mehrschichtbetrieb
S. 7

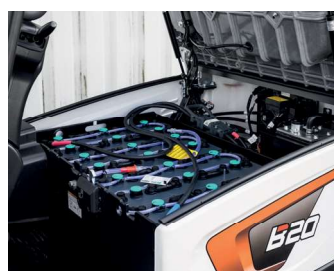
Die elektrische Fußbremse (EFB) bietet eine zuverlässige Bremsleistung mit weniger zu wartenden Komponenten
S. 11

Der vergrößerte Lenkeinschlag reduziert den Lenkradius und verbessert die Manövrierfähigkeit
S. 7



► SICHERHEIT BEI JEDER BEWEGUNG

Diese Serie ist mit Hill Start Assist, EPB, EFB und Maststabilität ausgestattet. Diese Funktionen beugen potenziellen Gefahren vor und sorgen für ein sicheres und geschütztes Arbeitsumfeld.
S. 10–11



► MAXIMALE BETRIEBSZEIT

Die robusten Komponenten sorgen für Langlebigkeit und Zuverlässigkeit. Alle Hauptkomponenten sind leicht zugänglich, was die Wartung einfach und effizient macht.
S. 12–13



Bobcat

620

HERAUSRAGENDE PRODUKTIVITÄT

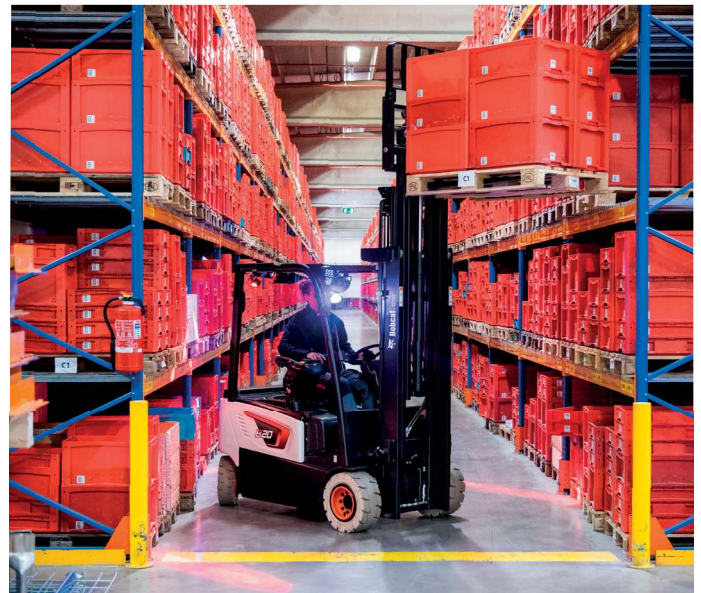


► HERVORRAGENDE SICHT

Dank des präzise gestalteten Fahrerschutzdachs mit abgewinkelten Dachstreben und der hervorragenden Sicht durch den Mast haben Sie die beste Sicht auf die anstehende Aufgabe und können jeden Tag mehr erreichen.

► LEISTUNGSSTARKES FAHR- UND PUMPENMOTORSYSTEM

Steigern Sie Ihre Leistung und Produktivität mithilfe eines leistungsstarken Pumpenmotorsystems, das für hohe Traktion und Drehmoment sorgt.



► EINFACHE SEITLICHE BATTERIEENTNAHME

Das Batteriewechselsystem ermöglicht einen schnellen und einfachen Batteriewechsel durch seitliches Hinein- und Herausrollen oder seitliches Herausheben. Dies ermöglicht einen effizienten Einsatz im Mehrschichtbetrieb.

► OPTIMIERTER LENKEINSCHLAG

Genießen Sie die Arbeit an Orten, wo andere Maschinen aufgrund von Platzmangel versagen. Dank des kleinen Wenderadius können Sie problemlos in die beengten Bereiche hinein- und herausmanövrieren.

KOMFORT & BEDIENELEMENTE



▶ VERSTELLBARER PREMIUM-SITZ

Dank des verstellbaren Federsitzes bieten unsere Gabelstapler auch bei langen Arbeitsschichten außergewöhnlichen Komfort. Für zusätzlichen Komfort können Sie Ihren Sitz mit einer Heizung ausstatten, um den Fahrer in kälteren Umgebungen warm zu halten.



▶ EINSTELLBARE LENKSÄULE

Die ergonomische Lenksäule lässt sich stufenlos verstellen, damit der Fahrer sie genau dort positionieren kann, wo er sie braucht.



▶ INTUITIVE INSTRUMENTENTAFEL

Steuern Sie die Leistungseinstellungen des Staplers während des Betriebs mit einem einfachen Tastendruck.



▶ KOMFORTABLE ABLAGE

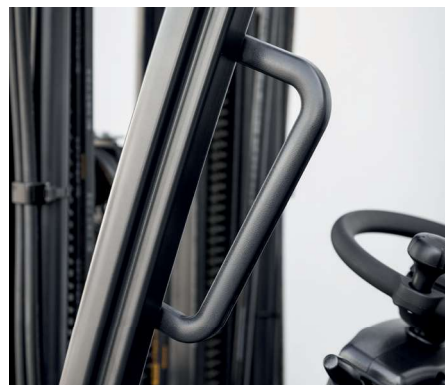
Für maximalen Komfort sind ein großer Getränkehalter, ein USB-Anschluss, eine 12-V-Steckdose, ein Halter für ein Klemmbrett und vieles mehr bequem in Ihrer Reichweite untergebracht.

▶ RUTSCHFESTE TRITTSTUFE & EINSTIEGSBÜGEL



Die rutschfeste Trittstufe ermöglicht ein bequemes und sicheres Ein- und Aussteigen und sorgt so für zusätzliche Sorgenfreiheit.

▶ OPTIMAL PLATZIERTE GRIFFE



Dank des optimal platzierten Einstiegsbügels und der Griffe ist das Ein- und Aussteigen äußerst schnell und bequem.

▶ NOT-AUS-SCHALTER



Der Not-Aus-Schalter befindet sich immer in Ihrer Reichweite und kann im Notfall einfach betätigt werden.



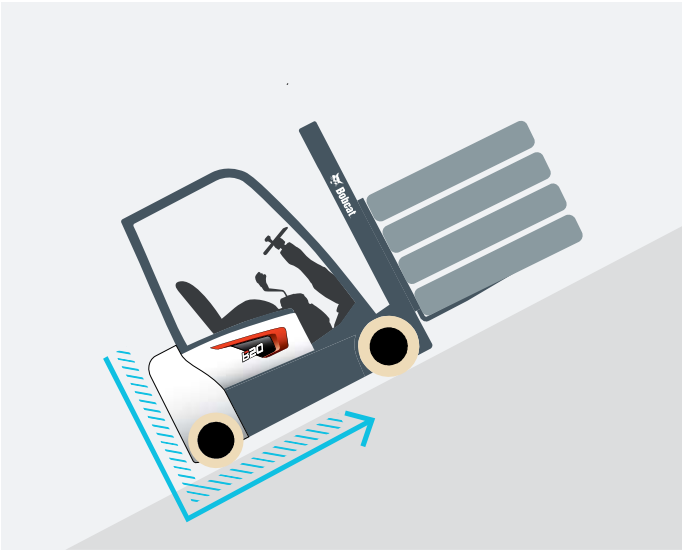
SICHERHEIT BEI JEDER BEWEGUNG

► FORTSCHRITTLICHER SCHUTZ FÜR SIE UND IHREN BETRIEB

Bei Bobcat-Gabelstaplern ist die Sicherheit in ihrer DNA verankert. Diese Maschinen sind mit einer Vielzahl von Funktionen ausgestattet, die Ihre Gesundheit und Ihre Investition schützen. Außerdem schenken Sie Ihnen bei jeder Aufgabe Sorgenfreiheit – jeden Tag.

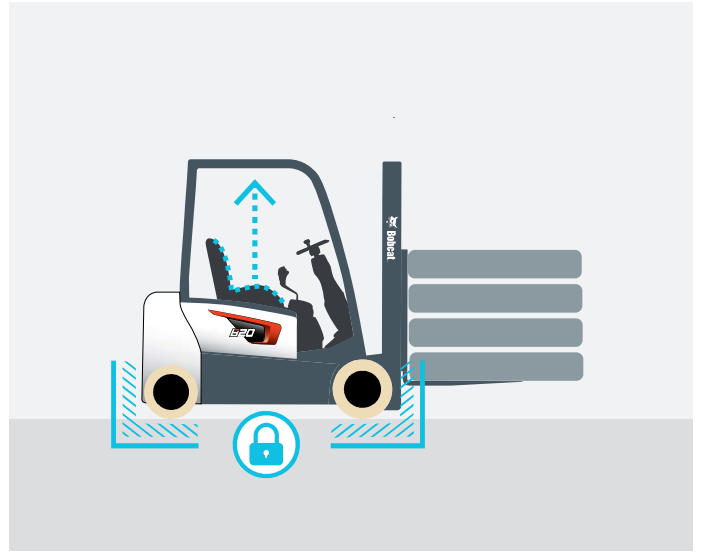
► UNBEGRENZTER HALT

Der Hill Start Assist sorgt dafür, dass die Maschine unabhängig von der Position des Fahrzeugs stehen bleibt, solange der Fahrer keine Bewegung auslöst.



► ELEKTRISCHE FESTSTELLBREMSE (EPB)

Die Feststellbremse wird automatisch, ohne Schalter, aktiviert sobald der Fahrer den Sitz verlässt. So wird die Sicherheit rund um das Fahrzeug gewährleistet.



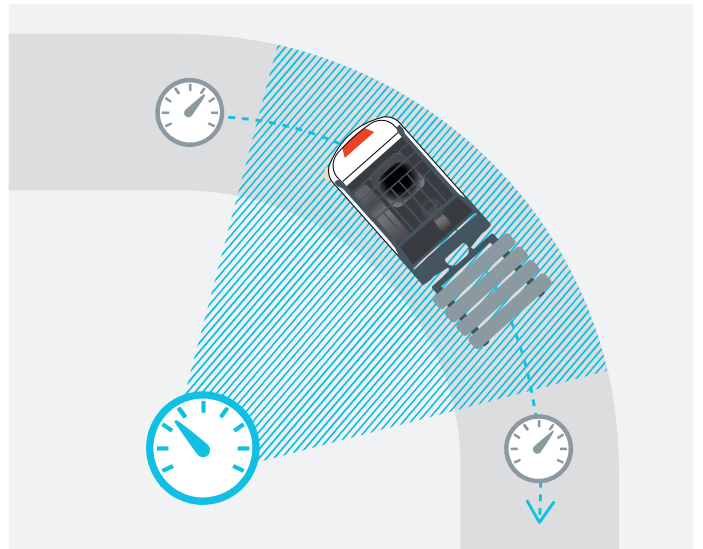
► SPERRE DER HYDRAULIKFUNKTIONEN

Wenn der Fahrer den Stapler verlässt, verhindert die Sperre der Hydraulikfunktionen ein unbeabsichtigtes Absenken und Kippen des Hubgerüsts. So bleiben der Stapler, die Ladung und das Arbeitsfeld sicher.



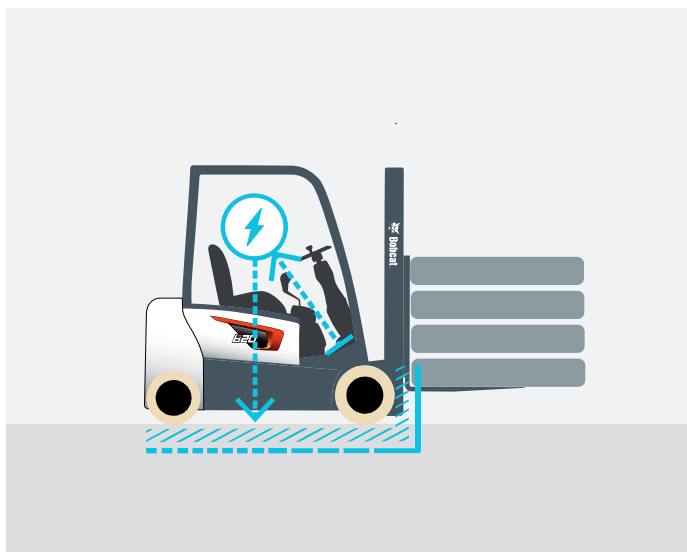
► STEUERUNG DER ANTRIEBSGESCHWINDIGKEIT

In Abhängigkeit von der Hubhöhe werden die Geschwindigkeiten für das Fahren und Heben reduziert, um so für zusätzliche Sicherheit zu sorgen.



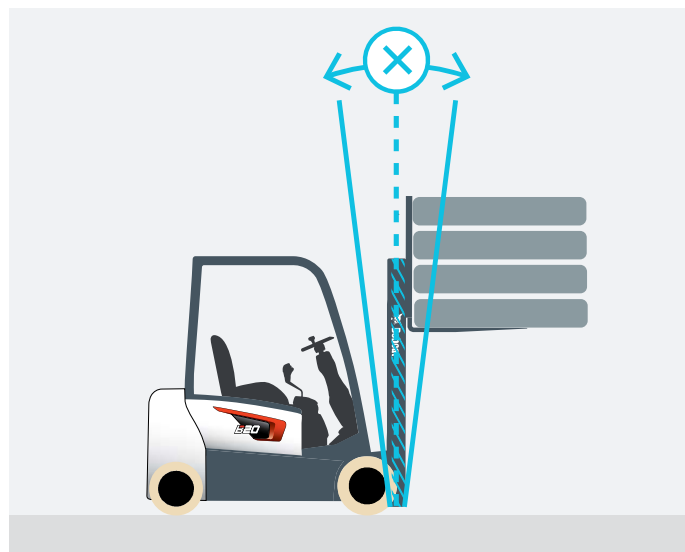
► ELEKTRISCHES FUSSBREMSSYSTEM (EFB)

Diese fortschrittliche Bremstechnologie ist so konzipiert, dass sie aktiviert wird, wenn der Fahrer den Druck vom Fahrpedal nimmt. Außerdem wurde diese Innovation auf das Betriebsbremssystem ausgeweitet.



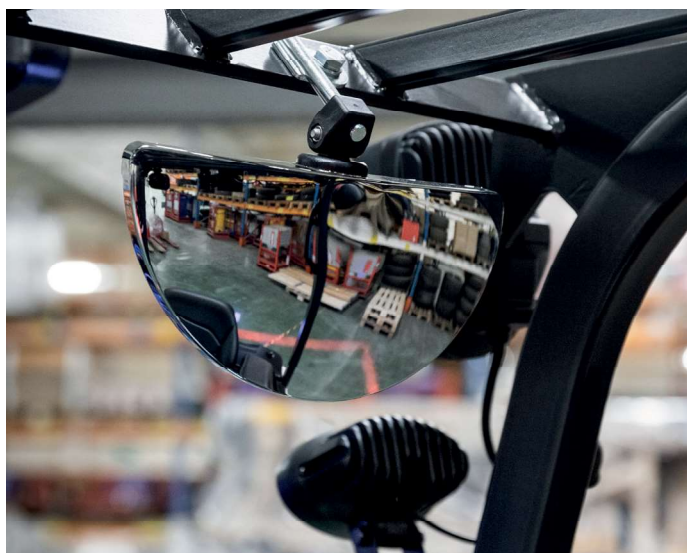
► HUBMASTSTABILITÄT

Die aktualisierte Konstruktion sorgt für mehr Sicherheit des Gabelstaplers, indem die Mastschwingung beim Betrieb in maximaler Höhe reduziert wird. Durch die Steuerung der Fahrgeschwindigkeit proportional zur Masthöhe wird die Höchstgeschwindigkeit des Fahrzeugs in maximaler Höhe automatisch um 50% reduziert. Das Guardian Stability System ist serienmäßig enthalten.



► GROSSER PANORAMASPIEGEL

Der große Panoramaspiegel bietet eine hervorragende Sicht auf den hinteren Arbeitsbereich. Er verbessert die Sicherheit und steigert gleichzeitig Ihre Produktivität.



► SICHERHEITZONENLICHT

Das Fahrzeug projiziert rote Lichtlinien auf den Boden, die einen sicheren Bereich für Personen in unmittelbarer Nähe des Fahrzeugs festlegen.



LANGE LEBENSDAUER

► HERVORRAGENDE ZUVERLÄSSIGKEIT

Bobcat-Elektrostapler der 7er-Serie PLUS sind robust gebaut und bieten dank einer zuverlässigen AC-Steereinheit, staub- und wasserfesten Teilen und einer zusätzlichen Abdeckung des Antriebsmotors maximale Betriebszeit und Zuverlässigkeit.



Reduzierter
Lärmpegel am Ohr
des Fahrers

Die Curtis AC-Steereinheit
zeichnen sich durch
ihre außergewöhnliche
Zuverlässigkeit und bewährte
Funktionalität aus

Der Antrieb und die Pumpe
sind staub- und wasserdicht
– gemäß IP43 für
geschlossene Motoren und
gemäß IP65 für abgedichtete
Steuereinheiten

Der Bereich des Antriebsmotors
ist durch eine zusätzliche
Frontabdeckung besser
geschützt, während alle
elektrischen Anschlüsse gemäß
IP67 geschützt sind

Signifikante Verbesserung der
Kühlleistung durch Verringerung
des Wärmestaus und bessere
Wärmeableitung durch die Verwendung
eines zentralen Lüfters

Durch einfaches Anschließen eines
Laptops an den Gabelstapler kann
ein Techniker alle Parameter nach
den Wünschen des Bedieners
einstellen

KEINE ZEIT FÜR AUSFÄLLE. STELLEN SIE SICH JEDER AUFGABE. SELBST UNTER HÄRTESTEN BEDINGUNGEN.

2 YEAR WARRANTY

► GEWÄHRLEISTUNG

Bobcat entwickelt jede einzelne Maschine nach höchsten Standards in puncto Qualität und Langlebigkeit. Daher hat unsere Standardgewährleistung eine Laufzeit von 24 Monaten bzw. 2 000 Betriebsstunden (je nachdem, was zuerst eintritt).



► ERWEITERTE GEWÄHRLEISTUNG MIT PROTECTION PLUS

Mit Protection Plus gehen Sie auf Nummer sicher. Die erweiterte Gewährleistung bietet denselben Schutz wie die Standardgewährleistung, kann jedoch entsprechend den Anforderungen und Erwartungen der Kunden mit verschiedenen Laufzeiten und Betriebsstunden pro Jahr abgeschlossen werden.

► UMFANGREICHES HÄNDLERNETZ

Sie können sich auf unser Händlernetz und unsere Servicepartner verlassen, die immer bereit sind, Ihnen zu helfen.

► BOBCAT-ORIGINALTEILE

Durch qualitativ hochwertige Komponenten, die an unsere Händler geliefert werden, wird gewährleistet, dass alle unsere Maschinen langlebig sind, den härtesten Bedingungen standhalten und eine zuverlässige Leistung bieten.

TECHNISCHE DATEN

TECHNISCHE DATEN GEMÄSS VDI 2198

		B15T-7 PLUS	B18T-7 PLUS	B20T-7 PLUS	B16X-7 PLUS	B18X-7 PLUS	B20X-7 PLUS	B25X-7 PLUS	B30X-7 PLUS	B35X-7 PLUS	
KLASSIFIKATION		3-RAD, ELEKTRISCH			4-RAD, ELEKTRISCH						
Antrieb		AC, elektrisch									
Nutzlast (kg)	Q	1 500	1 750	2 000	1 600	1 800	2 000	2 500	3 000	3 500	
Lastschwerpunkt (mm)	C	500									
Vorbaumaß (mm)	x	376		381	376		381	448	454		
Radstand (mm)	J	1 323	1 423	1 446	1 495			1 589	1 734	1 750	
Betriebsgewicht (mit min. Gewicht der Batterie) (kg)		3 028	3 142	3 472	3 189	3 281	3 461	4 623	5 068	5 486	
Lauffläche vorne (mm)	b11	902		912	902	912		998			
Lauffläche hinten (mm)	b12	167		201	890			998			
Neigung des Mast-/Gabelträgers nach vorn/hinten (°)	α/β	5/7						6/9			
Höhe, Mast abgesenkt (1) (mm)	h1	1 850–2 645						1 885–3 135			
Freihub (1) (mm)	h2	130–2 060		135–2 060	130–2 060		135–2 060	147–2 120	152–1 940	152–1 760	
Hubhöhe (1) (mm)	h3	2 700–7 020						2 950–8 250	2 950–6 010	2 720–5 655	
Höhe des Dachschutzes (mm)	h6	2 010						2 185	2 210		
Höhe des Sitzes (mm)	h7	919						1 070			
Gesamtlänge (mm)	l1	2 791	2 891	2 929	3 020		3 025	3 379	3 530	3 614	
Länge bis zur Gabelung (mm)	l2	1 891	1 991	2 029	2 120		2 125	2 329	2 480	2 564	
Gesamtbreite (mm)	b1/b2	1 090		1 119	1 090	1 119		1 245			
Gabelträger ISO 2328 Klasse		II							III		
Bodenfreiheit beladen unterhalb des Mastes (mm)	m1	86						130			
Bodenfreiheit Mitte des Radstandes (mm)	m2	100						140			
Arbeitsgangbreite für Paletten von 1 000 × 1 200 in Querrichtung (mm)	Ast	3 216	3 316	3 354	3 466		3 471	3 620	3 772	3 832	
Arbeitsgangbreite für Paletten von 800 × 1 200 in Längsrichtung (mm)	Ast	3 341	3 441	3 479	3 662		3 667	3 799	3 950	4 010	
Außenwendekreis (mm)	Wa	1 515	1 615	1 648	1 886			1 950	2 095	2 155	
Fahrgeschwindigkeit, beladen/unbeladen (km/h)		17/17						16/18			
Hubgeschwindigkeit, beladen/unbeladen (mm/s)		400/600						480/600	420/600	380/600	
Absenkgeschwindigkeit, beladen/unbeladen (mm/s)		500/450						490/460		500/460	
Max. Zugkraft, beladen/unbeladen (N)		12 749						17 338			
Max. Steigfähigkeit, beladen (%)		26	25	24	26	25	24	25	22	20	
Batteriespannung, Nennkapazität K5 (V/Ah)		48/440	48/510	48/585			80/500	80/600			

Die in diesem technischen Datenblatt angegebenen Werte wurden gerundet. Die Leistung kann je nach Betriebsbedingungen variieren. Produkte und technische Daten können ohne vorherige Ankündigung verbessert und geändert werden.

(1) Die Mastabmessungen beziehen sich auf einen Bereich vom niedrigsten bis zum höchsten verfügbaren Mast.

Hinweis: Die Nutzlast basiert auf dem Standardfahrgestell ohne Seitenschieber.

STANDARDAUSSTATTUNG UND OPTIONEN

STANDARDAUSSTATTUNG UND OPTIONEN

SICHERHEIT UND STABILITÄT

Haltegriff für einfachen Einstieg	✓
Elektromagnetische automatische Feststellbremse (EPB)	✓
Elektrisches Fußbremssystem (EFB)	✓
Hubmaststabilität & Fahrgeschwindigkeitssteuerung	✓
LED-Leuchten	✓
Notaus-Schalter	•
Automatische Hubgerüstenrechtstellung	•
Sicherheitszonenlicht	•
Panoramaspiegel	•

GUARDIAN STABILITY SYSTEM (GSS)

Bedienererkennungssystem (OSS)	✓
Neutrale Startposition	✓
Hill Start Assist	✓
Geschwindigkeitskontrolle bei Kurvenfahrt	✓
Warnsignal bei niedrigem Batteriestand	✓
Sicherheitsgurtsensor	✓
Sperre der Hydraulikfunktionen (ISO 3691)	✓
Reduzierung der Fahrgeschwindigkeit (um bis zu 50%) bei angehobenem Mast	✓

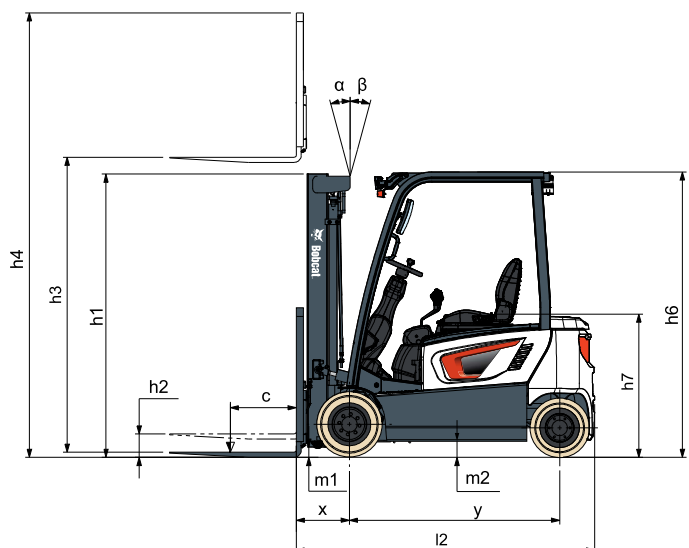
Um 2° reduzierter Neigungswinkel bei angehobenem Mast

Warnsignal bei angehobenem Mast und mehr als 2° Neigung des Masts

PRODUKTIVITÄT

Fahrgestell mit komplettem AC-System	✓
Abgerundete Konstruktion des Gegengewichts	✓
86° (BX) / 90° (BT) Lenkeinschlag	✓
Hydraulische Entlagerdämpfung des 2. Zylinders (FFL & FFT)	✓
Batteriewechselsystem	•
Kühlungsoptionen: Zusatzkühlung für schwere Einsätze	•

*Diese Liste basiert auf Werksangaben. Standardausstattung oder Optionen können für bestimmte Länder variieren.



Hinweis: Diese Maßzeichnung gilt nur für die 4-Rad-Serie.

STANDARDAUSSTATTUNG UND OPTIONEN

ERGONOMIE

Große Einstiegsstufe mit rutschfestem Muster	✓
Große Bodenplatte (im Fußraum) mit herausnehmbarer Gummimatte	✓
Abgerundete Konstruktion der Batteriehaubenabdeckung	✓
Übersichtliche Instrumententafel	✓
Verstellbare neigbare Lenksäule und griffiges Lenkrad (Ø 280)	✓
Fahrtrichtungsschalter im Hydraulikhebel integriert	✓
Großer Getränkehalter, USB-Anschluss & 12-V-Steckdose, Klemmbrethalterung	✓
Zusätzliche Zubehörleiste	✓
Reduzierter Geräuschpegel	✓
Tastendrucksteuerung	•
Hinterer Haltegriff mit Hupe	•
Verbesserter verstellbarer Fahrersitz	•
Sonderhöhe Fahrerschutzdach	•
Monopedal	•
Modulkabinen	•

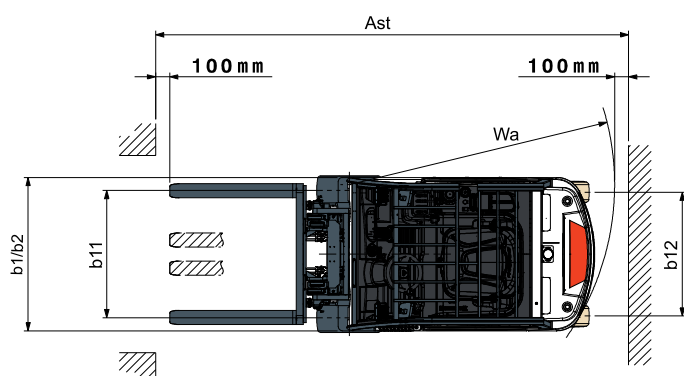
ZUVERLÄSSIGKEIT

Robuste Rahmen- und stabile Fahrerschutzdachkonstruktion	✓
Curtis-Steuerung, Schutzklasse IP65	✓
Geschlossene Motoren, Schutzklasse IP43	✓
Verbesserte Kühlleistung	✓
Abdeckung der Steuereinheit	•
Bodenplatte	•

WARTUNGSFREUNDLICHKEIT

Einfacher Zugang zu Steuereinheit und Motorraum	✓
Großer Öffnungswinkel der Batteriehaubenabdeckung	✓
Langlebige hitzebeständige Kabel (38" SQ)	✓
Werkzeuglose Entfernung der Seitenabdeckung mit Belüftung	✓
Einfacher Überblick	✓

• = Sonderausstattung
 ✓ = Standard
 – = nicht verfügbar



FINANZIERUNGSOPTIONEN

FINANZIERUNG ÜBER 24, 36 ODER 48 MONATE*

Nutzen Sie die Finanzierungsprogramme über 24, 36 oder 48 Monate ab 0% Zinsen und verbessern Sie Ihren Cash-Flow. Fragen Sie Ihren Händler nach den verfügbaren Finanzierungsangeboten.

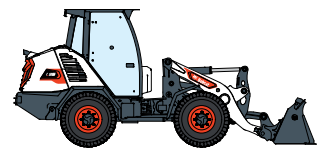
145 MASCHINEN / 46 PRODUKTFAMILIEN / 1 TOUGH ANIMAL



KOMPAKTLADER



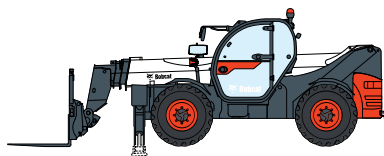
KOMPAKT-RAUPENLADER



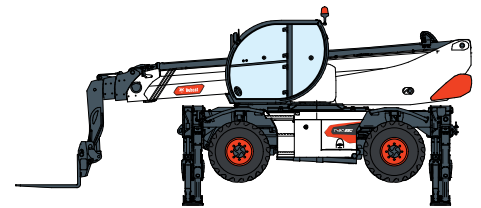
KOMPAKT-RADLADER



GABELSTAPLER



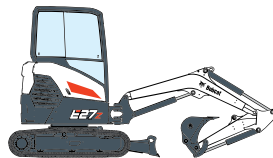
TELESKOPEN



ROTO-TELESKOPEN



LEICHTE
VERDICHTUNGSMASCHINEN



KOMPAKTBAGGER



KOMPAKTTRAKTOREN



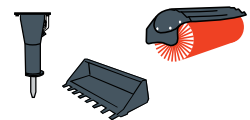
KOMPAKT-KNICKLADER



MINI-RAUPENLADER



RASENMÄHER



ANBAUGERÄTE

Ihre Bezugsquelle



Unimax AG

Parallelstrasse 4
5606 Dintikon

056 616 70 30
info@unimax.ch
unimax-stapler.ch



Bobcat®

DOOSAN

Bobcat ist ein Unternehmen der Doosan-Gruppe. Doosan ist ein weltweit führender Anbieter von Baumaschinen, Strom- und Wasserversorgungssystemen, Motoren und Maschinenbaulösungen, der mit Stolz Kunden und Gemeinden seit mehr als einem Jahrhundert zur Seite steht. | Bobcat und das Bobcat-Logo sind eingetragene Marken der Bobcat Company in den USA und weiteren Ländern. ©2023 Bobcat Company. Alle Rechte vorbehalten.

* Die Finanzierungsangebote können je nach Land und Händler variieren. Fragen Sie immer Ihren Händler nach den aktuell verfügbaren Finanzierungsoptionen. Unter Umständen gelten spezielle Konditionen.